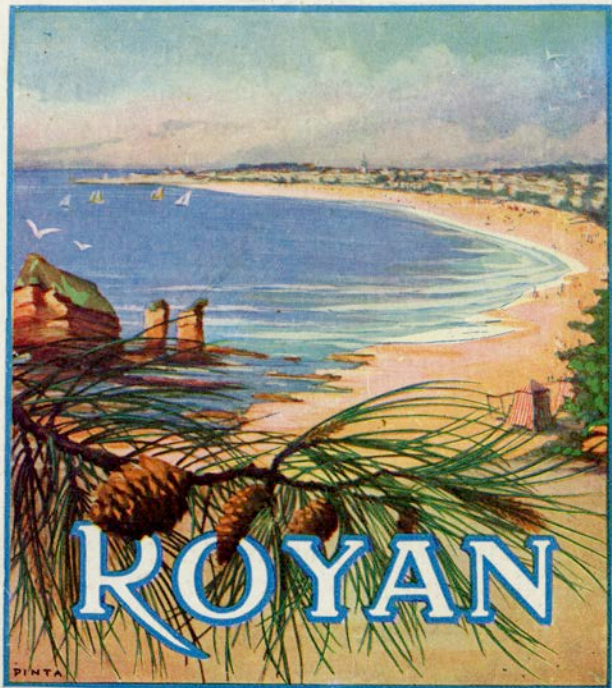


GUIDE-PRATIQUE

OFFERT PAR LES

Nouvelles-Galeries



SAISON 1924

Nouvelles Galeries

ROYAN

Les Magasins des Nouvelles Galeries ont l'honneur d'informer leur nombreuse clientèle qu'un service de livraison rapide par automobile est mis à leur disposition tous les jours de la semaine.

Toutefois, pour faciliter le groupement des achats et leur livraison rapide, la Direction prie instamment les clients de bien vouloir demander un carnet d'achats aux rayons.

LIVRAISONS :

Royan, Le Parc, Vallières, Pontailac
tous les jours

pour St-Palais, Le Bureau, La Grande Côte
les mercredi et samedi

pour St-Georges, et ses environs
les mardi et vendredi

**POUR
TOUS
VOS
ACHATS**

Rendez vous aux

Nouvelles Galeries

ROYAN

**Les plus Grands Magasins
Les Mieux Assortis**

-:- Vendant le Meilleur Marché -:-

**Les Magasins sont ouverts le Dimanche
jusqu'à Midi 30 et fermés jusqu'au
lendemain Lundi 14 heures**

Téléphone 0.10 - ASCENSEUR

**Téléphonie sans fil
Radio - Concert**

ROYAN, PONTAILLAC -- Aspect Général

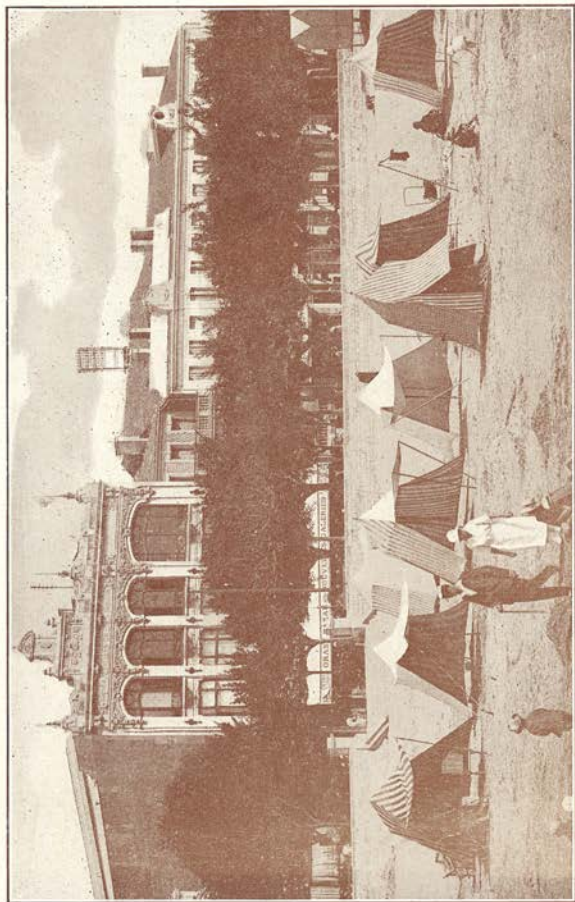
Ville de 10.242 habitants et port sur la rive Nord de la Gironde, est une *station balnéaire et climatique* des plus importantes et des plus fréquentées de l'Océan.

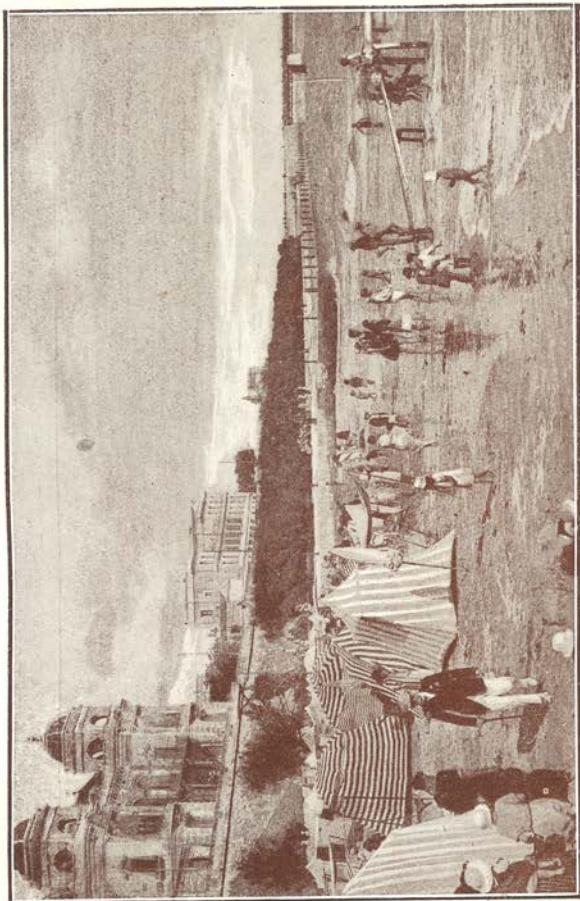
Le développement rapide et la vogue croissante de Royan, qui lui ont valu le nom de **Perle de l'Océan** tiennent à des causes multiples : à l'admirable situation de la ville aux portes pour ainsi dire de Bordeaux et qui est en même temps le point de départ de la Côte d'Argent, au nombre et à la **variété de ses plages** qui offrent une **sécurité** unique et qui sont reliées entre elles par un tramway Decauville ; enfin, à ses superbes forêts parsemées de villas et chalets, à ses promenades plantées d'arbres qui enveloppent ses plages dans un cadre unique de verdure et d'ombrage.

Royan, en outre, se trouve au centre de la zone la plus favorisée et jouit de ce fait d'une température, extrêmement douce. A ce climat privilégié s'ajoute l'influence des dunes et des brises de mer qui font que les chaleurs moyennes de l'été sont de 19° à peine.

Royan qui est située à 526 kilomètres de Paris et à 149 kilomètres de Bordeaux, est desservi d'un côté par les chemins de fer de l'Etat en correspondance avec les réseaux de l'Orléans, du Midi et de l'Ouest, de l'autre par la Compagnie du Midi (ligne du Médoc).

(à suivre).





ROYAN — CASINO ET PLAGE DE FONCILLON

— 5 —

Excursions

le long du Littoral et dans les localités environnantes

PROMENADES EN MER

Pour tous renseignements et horaires

S'adresser au

Syndicat d'Initiative

à l'entrée du Casino Municipal

CAVE DU MÉDOC

Ancienne Maison H. MEUNIER

R. GOMEZ, Successeur.

24, Rue des Bains - Royan-sur-Mer

GROS — DÉTAIL

Spécialité de Vins de Crus
pour Table et de Vins Fins

Bière, limonade, eau de seltz. etc., à emporter

EXPÉDITION DIRECTE DES VIGNOBLES

Livraison à domicile

Un service de bateaux à vapeur pour Bordeaux, Soulac et le Verdon y est assuré. Royan possède également des relations rapides avec l'Europe Centrale et l'on peut dire que l'on y vient de tous les côtés. Le nombre des étrangers qui fréquente ses plages augmente chaque année et a atteint 250.000 pour la saison 1923.

Dans cette cité de prédilection tout est réuni pour attirer et retenir l'étranger : la mer, les falaises, les forêts, les plages nombreuses, la température délicieuse. A côté de ces éléments naturels, les plaisirs mondains ; le *Casino*, les attractions et fêtes, de tous genres :

Fêtes de la Plage, Fêtes Sportives (Concours de Natation, Athlétisme, Matches de rugby, Championnats de tennis), Fêtes de Fleurs, Concours Hippique, Courses d'Automobiles, etc... ; les excursions variées qui s'offrent aux touristes aux environs et en mer ; enfin la possibilité de pratiquer tous les sports et de se livrer aux plaisirs de la chasse et de la pêche, font de Royan une station balnéaire et climatique justement réputée.

ROYAN-PONTAILLAC, la Station balnéaire. — Les plages de Royan ou conches au nombre de 5 sont toutes d'un sable fin et descendent vers la mer en pente très douce ; elles offrent aux familles et aux enfants une entière **sécurité** ; s'échelonnant depuis la pointe de Vallières jusqu'à Pontaillac, elles permettent au baigneur de graduer à son gré l'action bienfaisante de la cure marine. *(à suivre).*

Trouver de tout

Payer moins cher

Avoir meilleur

Tels sont les moyens que
procurent les

Nouvelles Galeries

à leur clientèle

**CHOIX INCOMPARABLE
D'ARTICLES DE BAINS DE MER**

En tous Genres
AUX PLUS BAS PRIX

ASCENSEUR

Téléphone 0-10

Les Magasins sont **ouverts** le **Dimanche** jusqu'à midi 30 et **fermés** jusqu'au lendemain **Lundi** 14 heures.

A l'Est, la grande Conche bordée en partie par la forêt de pins d'une incontestable beauté est par son étendue la plus belle plage de Royan ; à l'Ouest, les plages de Foncillon, du Chay, du Pigeonnier et de Pontaillac ; cette dernière est après la grande Conche la plus fréquentée.

Royan ainsi que ses environs possède des hôtels de tout rang et des logements nombreux pour tous les goûts, depuis les villas luxueuses jusqu'aux maisons modestes.

ROYAN, ville et port.— On trouve à Royan tous les services publics de chefs-lieux de cantons importants, il est en outre le siège d'un arrondissement de Ponts et chaussées, d'un Commissariat d'inscription maritime et la plus importante station des pilotes de France.

Il existe à Royan un Institut Collégial en pleine forêt de pins et une Maison de Santé Moderne. Le Centre Régional d'Instruction Physique du 18^e C. A. est installé à la Caserne Champlain.

Royan est formé de trois quartiers principaux : la ville proprement dite et le port avec sa jetée débarcadère, la Mairie, le Casino, les Nouvelles Galeries, le Marché, l'Eglise, etc. ; le quartier du Parc à l'Est, en bordure de la grande Conche et Pontaillac à l'Ouest ; on trouve à Pontaillac des hôtels de 1^{er} ordre, un bureau des P. T. T. etc. ; ces trois quartiers qui se succèdent sur une étendue 5 kilom. en façade de la mer, sont reliés par des tramways Decauville qui se prolongent au-delà et permettent de nombreuses excursions.

(à suivre.)

VOUS qui aimez **VIVRE**
dans la **PROPRETÉ**
EMPLOYEZ

LA LESSIVE LANDAISE

La meilleure Lessive pour tous usages
la plus économique
et

LE SAVON

LE BUFFLE

EXTRA PUR — 72% D'HUILE

" Ces produits sont en vente dans toutes les bonnes maisons "

Limoges M	6 22	14	2	16	29	6 44	42	50	16	28	19	23
Angoulême (arr.)	5 43	10 41	14 38	49	26	6 25	43	45	16	36	19	31
Saint-Martin	6 5	11 27	18 42	6	19	40	13	32	17	52	19	50
Saint-Michel	4 89	11 33	18 21				13	42	17	43	20	4
Nersac	4 40	11 41	18 21				13	42	17	43	20	42
Sireuil	4 49	11 50	18 30				13	51	17	91	20	49
Mosnac	5 8	12 6	18 45	20	8		14	3	17	29	30	26
Châteauneuf	5 30	12 20	18 56	20	8		14	4	17	42	20	40
St-Amant-de-G.	5 28	12 29	19 6	20	32		14	41	18	25	20	52
Saint-Même	5 40	12 50	19 43	20	32		14	50	18	35		
Jarnac-Segonzac	5 40	12 58	19 33	20	35		15	4	18	52		
Bourg-Charente	6 7	13 43	19 49	20	35		15	4	18	52		
Cognac	6 23	13 29	20 20	41			15	27	19	43		
Mérpins	6 33	13 35	20 10				15	33	19	49	24	
Le Pérat	6 40	13 49	20 18				15	32	19	28	21	29
Brive-Cherrac	6 53	14 4	20 30				15	57	19	44		
Rouffiac	7 1	14 12	20 38				16	15	20	3		
Beillant	7 13	14 21	20 48	21	9		16	21	20	40		
Chantiers	7 40	14 50	21 20	21	20		16	38	20	28	21	59
Saintes	8 30	15 31	21 50	21	50		16	45	20	35		
Les Gauthiers	8 46	15 45	22 1	22	1		16	52	20	44		
Varezy							16	59	20	51		
Pisany							17	8	21	1		
St-Rom. de Ben							17	17	21	41		
Saujon							17	21	21	45	22	30
Médis							18	49	17	39	22	40
Royan							14	27	21	59	1	28

“ LES AUTANS ” HOTEL

10 et 12, Boulevard Frédéric-Garnier

Maison de famille de 1^{er} ordre - Ouverte toute l'année

SITUATION IDÉALE

—:— Vue splendide sur la mer —:—

BELLES ET GRANDES CHAMBRES

AVEC EAU COURANTE, CHAUDE ET FROIDE

ÉLECTRICITÉ -:- CHAUFFAGE CENTRAL

CUISINE SOIGNÉE

TERRASSE SUR LE JARDIN — GARAGE

Téléphone : 1-45

SOCIÉTÉ GÉNÉRALE

Pour favoriser le développement du Commerce et de l'Industrie en France

Société anonyme fondée en 1864 — Capital 500 Millions

Siège social à PARIS, 29-31, boul. Haussmann

AGENCE DE SAINTES

BUREAU PERMANENT A ROYAN

Angle Boulevard Botton et Rue de la Plage

TOUTES OPÉRATIONS DE BANQUE ET DE BOURSE

Garde de Titres — Paiements de Coupons

Locations de Coffres-forts — Virements sans frais

Ouverture de Comptes de dépôts de fonds

dont le montant est tenu à la disposition du client à vue

BRILLANT HOLLANDAIS TEINTE ET CIRE MEUBLES ET PARQUETS

En Vente dans tous nos Magasins

HOTEL DE L'OCEAN SAINT-GEORGES-DE-DIDONNE

LACAGE, PROPRIÉTAIRE

OUVERT TOUTE L'ANNÉE
CUISINE ET CAVE RENOMMÉES
PRIX MODÉRÉS - Téléphone n° 8

AUTOMOBILES J. ARDON

AGENCE : CITROËN - LORRAINE-DIETRICH

Téléphone 4 **COZES** (Charente-Inf.)
Garage à ROYAN, Boulevard Botton
à l'entrée du Casino Municipal Tél. 0-53

TRANSPORTS GÉNÉRAUX G. COUTURIER

42, Rue du Lavoir Téléphone 0-15

DÉMÉNAGEMENTS - VIDANGES A VAPEUR
EXCURSIONS en Car-Automobile tous les jours
Départ Kiosque aux Journaux à l'entrée du Casino Municipal
Prendre les Billets à l'avance

La Page de Madame

Le Vent, le Soleil, l'air de la mer ont une action néfaste sur le teint.

Nous parlons, bien entendu, pour les élégantes et non pour certaines originales fières de leur peau couleur brique et qui en accentuent même la brûlure à l'aide de teinture d'iode.

Pour les premières nous conseillons l'emploi d'une bonne poudre qui jouera le grand premier rôle en protégeant l'épiderme sans altérer ses fonctions. Qu'est-ce qu'une bonne poudre ? Trop souvent on choisit une poudre uniquement pour un parfum ! c'est une grosse erreur.

Une bonne poudre doit être fine, neutre à la peau et surtout adhérente par elle-même, la poudre Manon Lescaut donnera toute satisfaction aux plus délicates. Elle se fait en sept nuances s'harmonisant à tous les teints.

La question des fards a été bien souvent discutée, disons une fois pour toutes que le fard qui se remarque est mal employé.

Là encore vous avez la précieuse ressource d'essayer ce qui vous convient le mieux : Le rouge mandarine, le cendre de roses pour brunes et pour blondes, s'emploient à même la peau étant inoffensifs et on se poudre ensuite. Ils donnent au visage l'éclat nécessaire pour supporter les tonalités vives des robes de plage.

Contre le hâle des lèvres on se trouvera bien d'une légère touche de raisin Elektra foncé le jour, clair le soir au Casino, ou de cet admirable raisin spirale indélébile de Bourjois que toute femme chic possède dans son sac à main.

Les ongles au contact de l'eau de mer deviennent laids et cassants on les protégera efficacement avec le Vernis Luxus qui emaille l'ongle en lui conservant son brillant indéfiniment.

Voulez-vous un secret pour conserver les bras et les jambes idéalement nacrés, même après le bain ? Employez le blanc de perle rachel de Bourjois. Ce n'est pas un secret égyptien, mais une merveille qui coûte bon marché.

Professeur W. P

ENVIRONS de ROYAN

SAINT-GEORGES. — Petite station balnéaire de famille (1.500 hab.) à l'Est et à 4 kil. de Royan, est desservie par le tramway, possède une plage de 3 kil. P. T. T. Hôtels, Médecins, Pharmacien, etc.

MESCHERS. — A l'Est et à 15 kil. de Royan, station balnéaire fréquentée, attire de nombreux excursionnistes par ses grottes très curieuses qui sont percées dans les falaises. Avant Meschers le fort de Suzac aboutit partant du Verdon la ligne de démarcation entre la Gironde et l'Océan.

VAUX-NAUZAN. — A l'ouest et à 6 kil. de Royan, jolie plage entourée de bois précédant la station du Bureau Saint-Palais.

LE BUREAU SAINT-PALAIS. — Distance de 7 kil. de Royan, desservie par le tramway, station balnéaire la plus importante des environs de Royan qui obtient chaque année une vogue toujours croissante. Sa plage de sable fin entourée de falaises et de forêts offre toute sécurité aux enfants. La chasse et surtout la pêche sur les rochers viennent s'ajouter aux nombreuses distractions que procure cette station.

Tennis, Salons de lecture, Cinémas, Etablissements de bains, Hôtels, Marché, Nouvelles Galeries, Médecin, Pharmacien, Syndicat d'Initiative.

LA GRANDE COTE. — A 11 kil. à l'ouest de Royan, point terminus du tramway de Royan et point de départ du tramway forestier de la Coubre et Ronce-les-Bains. Un des endroits le plus pittoresque de la Côte, à l'est côte rocheuse et dentellée avec le Pont du Diable et le Puits de Lautre, à l'ouest grandes dunes et plage immense s'étendant jusqu'à la Coubre.

LE CASINO de la grande côte situé sur un promontoire rocheux, est l'endroit d'où on peut contempler le magnifique panorama avec en plus à l'ouest l'estuaire de la Gironde, au sud Cordouan, la côte landaise et l'Océan infini.

De nombreux touristes viennent en outre, admirer les effets de vague les jours de tempête.

LE CASINO est doté d'un Restaurant de 1^{er} ordre, d'un hôtel très confortable et d'un dancing qui est le rendez-vous de l'élite élégante des baigneurs de la Région, eau courante, électricité.

Nouvelles Galeries

SAINTE - PALAIS - sur - MER

— SUCCURSALE DE ROYAN —

Téléphone : 0-19

GRAND CHOIX
d'Articles de plage et
d'Articles Souvenirs

TENTES DE PLAGE
JEUX — JOUETS D'ÉTÉ — SPORTS

ARTICLES de BAINS de MER en tous Genres
Prix défiant toute concurrence

ENTRÉE LIBRE

La Coubre. — A 23 kil. à l'Ouest de Royan. Excursion par tram forestier partant de la Grande Côte. parcours à travers l'immense forêt domaniale. Visite à faire au phare.

Phare de Cordouan. — A 12 kil. en mer. Plusieurs bateaux à moteurs transportent les touristes de Royan au phare qu'on ne peut aborder qu'à marée basse ; il est prudent de ne faire cette promenade que par temps calme.

Construit sur les rochers, il mesure 66 mètres de hauteur ; du haut des 4^e et 5^e étage on découvre une vue admirable sur l'estuaire de la Gironde, sur la Pointe-de-Grave et sur toute la côte jusqu'après Saint Georges.

EXCURSIONS AUX ENVIRONS DE ROYAN

Promenades à pied, en voiture ou en tramway :

1^o à l'Est, Saint-Georges 4 kil. ; 2^o à l'Ouest, Nauzan 6 kil ; Le Bureau Saint-Palais 7 kil. ; Terre-Nègre 8 k. Le Puits de Lauture 11 kil. ; la Grande Côte 12 kil. ; Forêt et phare de la Coubre 23 kil. ; Ronce-les Bains, 38 kilomètres.

Excursions : Au phare de Cordouan par bateaux à moteur, à la Pointe-de-Grave et au Verdon 8 kil. par bateaux à vapeur ; à Saujon 11 kil. ; La Tremblade 22 kil. ; Ronce-les-Bains 28 kil. ; Marennes 28 kil. ; Saintes 37 kil.

Il existe un service d'auto-Car desservant ces localités.

HOTEL MIRAMAR

(ROYAN-PONTAILLAC (sur la plage))

AGRANDI EN 1923

Eau courante chaude et froide - Téléphone dans toutes les chambres - Salles de bains privées

THÉ - PATISSERIE - RESTAURANT
GARAGE AUTO

Téléphone 131 — adresse télégraphique ; Miramar-Pontailiac

HOTEL & RESTAURANT DE LA PLAGE

SAINT-PALAIS-S-MER

Vaste salle, 19 mètres de façade avec vue sur la mer

CUISINE de FAMILLE RECOMMANDÉE

Téléphonie sans fil

Radio-Concert

PARIS-ROYAN

par Chartres, Saumur, Niort et Saintes

	Rap.	Rap.	Rap.	Exp.	Exp.
Paris	9 45	10 40	19 50	21 40	
Chartres	10 40	12 5	21 26	23 14	
Saumur	13 29	14 41	0 32	2 30	
Parthenay				4 18	
Niort	15 30	16 41	2 45	5 29	
Saint-Jean-d'Angély				6 23	
Saintes arr.		17 43	3 57	6 53	
Saintes dép.		17 48	4 45	7 40	21 20
Les Gauthiers					
Varsay					
Pisany					
Saint-Romain			5 41		
Saujon					
Médis					
Royan		18 23	6 »	8 46	22 1

ROYAN-PARIS

par Saintes, Niort, Saumur et Chartres

	Om.	Rap.	Rap.	Rap.
Royan	8 5	9 6	19 23	21 30
Médis	8 13		19 31	21 46
Saujon	8 27		19 50	
Saint-Romain	8 41		20 4	
Pisany	8 49		20 12	
Varsay	8 57		20 19	
Les Gauthiers	9 5		20 26	
Les Gauthiers arr.	9 18	9 42	20 40	22 15
Saintes }				
Saintes } dép.	9 45	9 45	21 18	22 24
Saint-Jean-d'Angély			21 45	
Niort	10 55	10 55	22 46	0 »
Parthenay			23 44	
Saumur	12 57	12 57	1 27	2 35
Chartres	15 45	15 45	5 11	6 10
Paris	17 2	17 2	6 46	8 »

LES SANDALES

Toile blanche, semelle corde bordée toile " Marque PHÉNIX "
sont les plus solides et les plus élégantes

En vente dans nos Magasins

I. P. BIDEGAIN, Fabricant à MAULÉON-SOULE (B. - P.)
Spécialité d'Articles pour plages, marque " PHÉNIX "

VASES D'ART

" DOLHAIN OPAL BISQUE "

Les plus beaux Souvenirs de Royan (Décors variés)

En vente aux Nouvelles Galeries

SEUL DÉPOSITAIRE

FRESCA

ENCAUSTIQUE

DES

SALONS

PEINTURE

à l'eau lavable

pour l'extérieur

qualité supérieure garantie

En vente dans nos magasins

1^{re} Marque

Française

En vente dans nos magasins

MAGASINS LES MIEUX ASSORTIS DE LA RÉGION

Service entre ROYAN et la POINTE-DE-GRAVE

Durée moyenne de la traversée 25 minutes

HORAIRE DES DÉPARTS

ÉTÉ 1924

de ROYAN || de la POINTE-DE-GRAVE

du 1^{er} Juillet au 13 Octobre

7 h. 30 tous les jours		10 h. tous les jours.
10 h. 30 —		11 h. 50 »
13 h. » —		16 h. »
16 h. 50 —		17 h. 30 »

du 16 au 31 Octobre

7 h. 30 tous les jours.		11 h. 50 tous les jours.
13 h. » »		16 h. » »

Tarif du prix des Places (Taxe de péage comprise)

Billet simple : 4 francs ; Billet demi-place : 2 francs
Billet aller et retour :

(Valable jusqu'au lendemain.) 6 francs.

NOTA. — La traversée n'est effectuée que si l'état de la mer le permet.

TARIFS ET DISPOSITIONS

applicables jour et nuit aux voitures de place circulant dans le périmètre de l'octroi.

Voitures à 1 ou 2 chevaux à 4 places

	La Course
1 ^{er} Du centre de la ville à une extrémité quelconque ou vice versa.	3 00
2 ^{de} De la gare de l'Etat au centre de la ville, aux quartiers Saint-Pierre, du Parc, de l'Oasis ou vice-versa.	3 00
3 ^e D'une extrémité quelconque de la Ville à l'extrémité opposée.	5 00
4 ^e Tarif à l'heure.	8 »
5 ^e Transport des colis dont le poids ne dépasse pas 60 kil., chaque colis.	1 00
De 9 h. du soir à 7 h. du matin (tarif de nuit) supplément.	2 00

LA PLUS BELLE EXCURSION

des Environs de ROYAN
par le Tramway Forestier

A TRAVERS LA FORÊT DE LA COUBRE
REMARQUER :

La Baie de Bonne Anse - Le Phare de la Coubre
Le Restaurant Forestier - La Pointe Espagnole
Le Galon d'Or - Ronce-les-Bains

Consulter les horaires et indications spéciales
des Tramways de Royan.



*Le secret de beauté
de Madame...*

C'EST L'EMPLOI
QUOTIDIEN DES
PRODUITS

L'EAU GORLIER

EAU - CRÈME - POUVRE SAVON

— SOCIÉTÉ GÉNÉRALE DES TRAMWAYS DE ROYAN —

Service à partir du 13 Juillet au 30 Septembre 1924 inclus

SAINT-GEORGES — ROYAN — PONTAILLAC — SAINT-PALAIS — LA GRANDE-CÔTE

	h m	h m	h m	h. m.	h. m.	h. m.	h. m.	h. m.	h. m.	h. m.	h. m.	h. m.	h. m.	h. m.	h. m.	h. m.	h. m.	h. m.	h. m.	h. m.	h. m.				
St-Georges-de-D		7 16	8 23	●																					
St-Georges-Port				9 32		10 41	●	11 50														19 6			
Le Parc.....		7 23	8 30	9 39		10 48		11 57		12 36		13 44													
Le Casino Muni.	6 45	7 30	8 39	9 48	10 14	10 57		12 06		12 45	13 20	13 53		14 22	14 22	14 53	15 23	15 58	16 23	16 53	17 23	17 53	18 23	18 53	19 23
Bd Botton - Niles Galer.	6 48	7 33	8 42	9 51	10 17	11		12 08			13 23	13 56		14 25	14 25	14 56	15 26	15 56	16 26	16 56	17 26	17 56	18 26	18 56	
Le Port.....	6 51	7 36	8 45	9 54	10 20	11 3		12 12			13 26	13 59		14 29	14 29	14 59	15 29	15 59	16 29	16 59	17 29	17 59	18 29	18 59	
Le Chay.....	6 57	7 43	8 52	10 1	10 27	11 18		12 21			13 34	14 06		14 36	14 36	15 6	15 36	16 6	16 36	17 6	17 36	18 6	18 36	19 6	
Pontaillac.....	7 *	7 50	8 59	10 8	10 34	11 19		12 28			13 40	14 15		14 45	14 45	15 15	15 45	16 15	16 45	17 15	17 45	18 15	18 45	19 15	
Vaux-Nauzan.....	7 9	7 59	9 8	10 17	10 43	11 28					13 50	14 25		14 54		15 25	15 54	16 25	16 55	17 25	17 54	18 25	19 25		
Saint-Palais.....	7 15	8 5	9 14	10 23	10 50	11 34					13 55	14 30		15		15 30	16	16 30	17	17 30	18	18 30	19 30		
La Grande-Côte		8 14	9 24	10 33	11	11 44					14 40			15 10		15 40	16 10	16 40	17 10	17 40	18 10	18 40			

LA GRANDE-CÔTE — SAINT-PALAIS — PONTAILLAC — ROYAN — SAINT-GEORGES

	h m	h m	h m	h. m.	h. m.	h. m.	h. m.	h. m.	h. m.	h. m.	h. m.	h. m.	h. m.	h. m.	h. m.	h. m.	h. m.	h. m.	h. m.	h. m.	h. m.	h. m.		
La Grande-Côte.			8 20	9 29	10 40	11 24	11 49																	
Saint-Palais....		7 21	8 30	9 59	10 50	11 34	11 59				14													
Vaux-Nauzan....		7 27	8 36	9 45	10 56	11 40	12 5																	
Pontaillac.....		7 36	8 45	9 54	11 05	11 48	12 14	12 30																
Le Chay.....		7 43	8 52	10 1	11 12	11 54	12 21	12 33						14 45	15 15	15 45	16 15	16 45	17 15	17 45	18 15	18 45	19 15	
Le Port.....		7 50	8 59	10 8	11 19	12 1	12 28	12 39						14 52	15 22	15 52	16 22	16 52	17 22	17 52	18 22	18 52	19 22	
Bd Botton - Niles Galer		7 53	9 2	10 11	11 22	12 4	12 31	12 42						14 59	15 29	15 59	16 29	16 59	17 29	17 59	18 29	18 59	19 29	
Le Casino Muni.	7 *	7 56	9 5	10 14	11 25	12 6	12 34	12 45	13 18	14 35				15 2	15 32	16 2	16 32	17 2	17 32	18 2	18 32	19 2	19 2	
Le Parc.....	7 6	8 3	9 14	10 23	11 34	12 15			13 24	14 44				14 21	15 5	15 35	16 05	16 35	17 5	17 35	18 5	18 35	19 5	19 5
St-Georges Port			9 22	10 31		12 23								14 27	15 14	15 44	16 14	16 44	17 14	17 44	18 14	18 44	19 14	19 44
St-Georges de D.	7 12	8 11	●	●	11 42	●			13 33	14 50				14 33	15 20	16 20			17 20		18 20		19 20	
														●	●	15 50	●	16 50	●	17 50	●	18 50	●	19 50

Les trains marqués de ce signe ● partent de St-G.-Port ou y vont en passant à la station Parc-façade au bord de la mer.

TRAMWAY FORESTIER — Service à partir du 13 Juillet au 30 Septembre 1924

La Grande Côte.....	8 15	9 25	11 5	14 45	15 15	15 45																		
Le Phare de la Coubre.....	8 55	10 5	11 45	15 25	15 55	16 25																		
Ronce-les-Bains.....	9 55			16 25																				
Ronce-les-Bains.....																								

DE BORDEAUX A ROYAN

par la Gironde (Parcours 100 kil.)

Le voyage de Bordeaux à Royan, par bateau à vapeur, est des plus économiques et aussi des plus attrayants par la variété et la magnificence des bords de la Garonne et de Gironde.

BORDEAUX : 261.678 habitants, grand port de commerce, renommé par ses vins, c'est dans ce port que fut construit en 1818 le premier bateau à vapeur français appelé *la Garonne*.

Principaux monuments : Le Grand-Théâtre construit en 1780, un des plus beaux de l'Europe. L'Hôtel-de-Ville, ancien palais Rohan, date de 1778. La Bourse et la Douane construites en 1749, sous l'administration de M. de Tourny. Le Pont de pierre commencé en 1810, achevé en 1821; longueur 501 m. 75, largeur 14 m. 85. Ruines romaines du Palais-Gallien, III^e siècle. La porte du Cailhan ou du Palais (1495). Le clocher de Saint-Michel, du XV^e siècle, abrite un caveau qui contient des momies des XV^e et XVI^e siècles très bien conservées. La cathédrale Saint-André, bâtie au IV^e siècle. La tour Pey-Berland, en 1452. Les églises : Sainte-Croix, VI^e siècle; Saint-Seurin dont la basilique date des premiers temps du Christianisme et renferme le légendaire tombeau de Saint-Fort; Saint-Michel, au XIV^e siècle, etc.

BLAYE : sous-préfecture, 4.800 habitants, dominée par une citadelle construite par Vauban, en 1680. La duchesse de Berry y fut internée en 1832. — **BEYCHEVELLE** : escale dependant de Saint-Julien, grands crus du Médoc; Chât. Graud-Larose, Chât. Léoville, Chât. Ducru Beaucaillon, etc. — **PAUILLAC** : 5.100 habitants, grands crus; Chât. Lafite, Chât. Latour, Château Pontet-Canet, Chât. Mouton-Branne, etc. **SAINTE-ESTEPHE** : vins classés 2^e et 3^e crus du Médoc. — **MAUBERT** : possède une église du XI^e siècle. — **MORTAGNE** : petit port fréquenté de la région. A cet endroit la largeur du fleuve atteint 12 kilomètres. — **TALMONT** : église située sur l'extrémité d'un rocher, battu constamment par des flots.

MESCHERS; avec ses grottes curieuses percées dans les falaises. **POINTE-DE-GRAVE** : ou se font d'intéressants et importants travaux de défense contre les envahissements de la mer. **St-GEORGES** : station balnéaire, reliée à Royan par un tramway et puis Royan.

Bordeaux-Nantes et vice-versa

Bordeaux (St-Jean)	22	8	5	7	*	9	45	5	30	9	47	12	4	22	26	
— (Etat)	0	5	9	51	9	33	13	41	5	43	40	*	12	17	23	39
Saintes	0	46	9	57	10	42	14	46	6	25	10	40	12	30	22	52
Tallevbourg	0	46	9	57	10	28	15	*	7	43	11	30	23	24	23	27
St-Savinien-s-Char					10	30	15	1	8	24	11	41	13	46	0	13
L'Hopiteau-s-C. (halte)					10	41	15	10	8	34	12	53	10	54	0	23
Bords					10	50			9	53	14	45	14	29	1	39
Luçon					10	56	15	23	11	3	16	15				
St-Savinien-s-C. (halte)					11	7			12	4	17	40	15	32	2	4
Bords					11	14	15	40	12	4	17	40	15	42	2	16
Cabarot (halte)					11	17	15	47	12	23	18	5				
Tonnay-Charente					11	22	15	47	12	31	18	13				
Rochefort	0	58	10	39	11	22	15	47	12	40	18	26				
— (dép)	1	6	10	44	11	38	15	55	12	46	18	34				
Charras (halte)					11	43	16	7	12	54	18	40	16	11	2	45
St-Laurent-de-la-Prée					11	51			13	4	18	52	16	16	2	55
Le Marouillet (halte)					12	40	16	25	13	4	19	49				3
Châtelailon					12	40	16	40	13	21	19	30				
Angoulins-sur-Mer					12	40	16	40	13	32	19	30				
La Rochelle	1	38	11	15	12	19	16	53	13	38	19	39				
— (dép)	4	48	11	41	13	26	17	39	13	38	19	39				
Luçon	2	47	12	48	14	50	18	58	13	51	19	50				
La Roche-s-Yon (dép)	3	38	13	27	15	58	20	30	13	51	19	50				
— (arr)	3	51	13	41	16	28	20	30	14	20	3					
Clisson	4	42	14	31	17	40	21	51	14	19	20	21	17	1	3	49
— (dép)	4	42	14	31	17	40	21	51	14	19	20	21	17	1	3	49
Nantes (Etat) (arr)	5	23	15	13	18	18	33	22	14	35	22	33	17	21	4	20
— (dép)	5	39	15	13	21	5	23	15	14	35	22	33	17	21	4	20
— (Orl.) arr	5	50	15	12	21	16	23	26	17	3	41	19	10	6	42	

Quelques mots du Docteur à propos de la cure marine à Royan

Caractères particuliers au climat Royanais :

Royan possède une importance de premier ordre au point de vue de ses ressources thérapeutiques, grâce à sa situation topographique, à la variété de ses plages et à la douceur de son climat ;

L'Exposition de sa côte en plein midi lui donne le maximum de luminosité et d'insolation pour la cure de soleil — L'état plus ou moins calme de la mer suivant les plages y permet toutes les variations de la cure marine — La douceur et l'uniformité de son climat n'y font constater que peu de transition entre les différentes saisons ; l'été y est tempéré, l'automne et l'hiver y sont d'une douceur et d'une stabilité remarquables. —

Conseils à suivre pendant le séjour à la mer :

Tous ! malades ou bien portants ! ne faites pas de longs séjours sur la plage aussitôt votre arrivée ; ne vous baignez pas la première semaine ; ne faites pas de trop longues excursions. Après cette *période d'adaptation*, vous pourrez affronter les divers éléments du climat marin qui agissent sur votre organisme d'une façon très active.

La Cure d'air doit être plus ou moins abritée suivant les températures ; sur la plage ou dans la forêt ; à mer haute ou à mer basse.

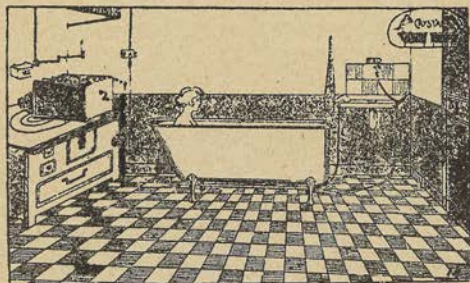
La Cure de soleil doit être réglée suivant les cas ; d'une durée de quelques minutes et partielle au début, elle peut s'étendre ensuite à plus d'une heure et intéresser tout le corps.

La Cure de Bains de mer, ne peut commencer qu'après la première semaine d'acclimation :

L'heure : doit être 3 ou 4 heures après un grand repas, ou 2 heures après un repas léger.

L'entrée ; doit être rapide ; il faut se jeter à la mer tout d'un coup et sans hésitation, pour ne pas prolonger le frisson initial.

L'HYGIÈNE N'EST PLUS UN LUXE
grâce à la **SALLE DE BAINS "CRYSTAL"**



Modeles complets avec chauffe-bain au gaz,
remplissage et vidage automatiques, raccords, depuis **350** fr

Se chauffent aussi à l'alcool.

S'installent n'importe où, facilement.

EN VENTE AUX Nouvelles Galeries

Seul Dépositaire

Quelques mots du Docteur... (suite)

Pendant le bain : il faut se donner du mouvement, et ne pas sortir le corps de l'eau, ce qui multiplie les frissons et augmente la fatigue.

La durée du bain est le point le plus important.

Premiers bains courts, de deux à cinq minutes, surtout pour les enfants. Ne pas dépasser 15 minutes en général, même pour les adultes.

Sortie : Ne jamais attendre le grelottement. S'habiller rapidement ; marcher ensuite.

Nombre : Par série de quinze à vingt.

Effet du bain : Choisir la plage : Calmant à la grande conche ; tonique à Foncillon ; plus excitant au Chay où à Pontillac.

Conclusions : C'est grâce à ces précautions indispensables que le séjour au bord de la mer donnera son maximum d'effet à ceux qui y seront venus pour s'y soigner, et que beaucoup de bien portants venus uniquement pour leur plaisir y verront également s'accroître leur vigueur et leur santé en mettant à profit les multiples moyens d'action du climat marin, stimulant et revivifiant idéal de tous les organismes.

Docteur BOUTIN.
Ancien Interne des Hôpitaux de Bordeaux.

“ROCHEBONNE”

Maison de Santé — Pontillac-Royan

Ouverte toute l'année — Téléphone : Royan 1-81

Anémies - Convalescences - Chirurgie et Orthopédie
Héliothérapie - Cures marines

Docteur BOUTIN ancien Interne de Bordeaux

NETTOLINE

Merveilleuse Essence à détacher

La seule qui nettoie en parfumant

La NETTOLINE G. T. C. est le véritable trésor du vestiaire

GRAND FLACON 3. 75 ; DEMI 2. 75 ; QUART 2.

LINGE Américain HYATT

Aussi économique et plus chic que le col souple

Se nettoie Instantanément

FABRICATION FRANÇAISE

En vente dans nos Magasins

COGNAC

RICHARD

& PAILLOU

Détenteurs de lino champagne 1830

RICHARD & PAILLOU

Domaine du Mortier
par Saujon (Charente-Inférieure)

CHAUSSURES

pour

PLAGES & SPORTS



Marque à L'AIGLE

Pas de concurrence possible

STATIONS	901 Omnib. P.2202	927 Express P.2202	935 Omnib. P.2202	907 Semi-D. P.2202	945 Omnib. P.2202	R B Rapide P.2202	921 Omnib. P.2202	C N B Express P.2202
Nantes (Orl.) dép.....			5 30		9 47	42 4	15 44	22 26
— (État) arr.....			5 43		10 1	42 17	15 57	22 39
Clisson.....			6 25		10 40	42 30	16 40	22 52
La Roche-s-Yon arr.....			7 13		11 30		17 27	23 24
La Roche-s-Yon dép.....			7 21		11 41		17 35	23 27
Luçon.....			8 34		12 53	43 46	18 46	0 13
Marans.....			8 53		13 10	43 54	19 22	0 23
La Rochelle.....			9 53		14 45	44 29	20 36	1 1
La Rochelle..... (arr)			11 3		16 15		22 43	1 39
La Rochelle..... (dép)			11 42		17 4	45 32		2 4
Angoulins-sur-Mer.....	4 30	5 40	12 4	45 57	17 40	46 11		2 45
Châtelaillon.....	4 30		12 13	46 6	17 51	46 16		3 6
Le Marouillet (halte).....	4 50	5 51	12 33	46 18	18 5			
Saint-Laur.-d-I.P.r.....	4 50		13 31	46 31	18 13			
Charrais (halte).....	5 7		13 40	46 45	18 26			
Rochefort..... (arr)			13 46	48 31	18 34			
Tonnay-Charente..... (dép)	5 18	6 9	12 54	46 42	18 40			
Cabariot (halte).....	5 28	6 14	13 4	46 50	18 40			
Bords.....	5 38	6 22	13 14	46 59	18 52			
L'Hopiteau-s-C. (halte).....	5 45		13 21	49 10	19 19			
S-Savinien-s-Charente.....	5 57		13 32	49 30	19 39			
Taillebourg..... (arr)	6 2		13 38	47 14	19 39			
Taillebourg..... (dép)	6 14		13 51	47 26	19 50			
Saintes..... (arr)	6 22	7 7	13 59	47 34	19 59			
Saintes..... (dép)	6 24		14 2	47 35	20 3			
Saintes..... (arr)	6 43	7 7	14 19	47 50	20 21	47 4		3 49
Saintes..... (dép)	7 40	7 40	14 50	48 20		47 48		4 45
Royan.....	8 46	8 46	15 44	49 29		48 23		6 6

Casino de la Grande Côte

par SAINT-PALAIS-SUR-MER

L'endroit le plus sélect situé dans le cadre
le plus merveilleux de la Côte-d'Argent

Dans un rayon de 300 mètres, l'Océan, la Plage,
les Dunes, les Rochers et la magnifique Forêt de
la Coubre.

DANCING avec les célèbres Bing Bong's Jazz

RESTAURANT DE 1^{er} ORDRE
SAISON 1924

Ouverture d'une " Réserve " Poissons et Homards vivants

HOTEL (le plus agréable séjour)

Eau courante - Électricité

SALLE DE JEUX, Boule — Baccara

Carte de Cercle : 10 fr. (valable pour la Saison)

PROGRAMME des FÊTES

Juillet

- 13. — Retraite aux flambeaux, à 21 heures.
- 14. — Fête Nationale, jeux divers, concours de natation, concert, feu d'artifice. bal champêtre.
- 20. — Fête Sportive, organisée par l'Union Sportive Royanaise.
- 23. — Fête de la Plage, à Pontailiac.
- 29. — Fête de la Grande Plage.

Août

- 2 et 3. — Concours Hippique (épreuves militaires).
- 4. — Rallye-paper.
- 7. — Fête de la Légion d'Honneur et Concert par l'Harmonie, sur le square, à 21 heures.
- 8. — Fête de la Plage, à Pontailiac.
- 10. — **Coupe Olympique de Royan, grande manifestation d'athlétisme Inter-Régional et Inter-Clubs, organisée au stade de l'Oasis par l'Union Sportive Royanaise.**
- 12. — Fête de la Grande Plage.
- 17. — Concours d'automobiles et grand concours de natation.
- 18. — Fête de la Plage, à Pontailiac.
- 19 au 24. — Tournoi International du Garden-Tennis-Club.
- 21. — Concert par la musique de la Garde Républicaine.
- 22. — Courses de chevaux.
- 24. — Courses de chevaux. — Concert par l'Harmonie, à 22 heures. — Grand feu d'artifice, embrasement de la plage.

(A suivre page 40)

Visitez à 10 kil. de Royan

L'Établissement Thermal DE SAUJON

OUVERT TOUTE L'ANNÉE

Source du Puits-Doux
Maladie de l'Estomac et des Nerfs

Nouvelles Galeries

Rue Carnot et Place du Champ-de-Foire — SAUJON

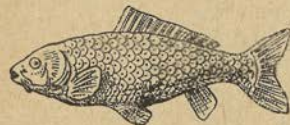
(Succursale de Royan)

Nouveautés — Articles de Paris — ameublement

FILETS de PLAGÈ

Marque au "Poisson"

Les plus solides et les moins chers



BOIREAU, Fabricant

7 et 3, Avenue du Parc — ROYAN

PROGRAMME DES FÊTES (suite)

25 au 31. — Championnat de Tennis, au Stade de l'Oasis et Coupe de Royan, organisée par l'Union Sportive Royanaise.

27. — Fête de la Grande Plage.

31. — Régates.

31. — Grande Fête de Natation.

Septembre

6. 7. — Concours Hippique (épreuves internationales civiles).

8. — Rallye-paper. — Fête de la Plage, à Pontailiac.

10. — Course d'automobiles sur la plage.

11. — Fête de la Grande Plage. — Concert par l'Harmonie, à 21 heures, sur le square.

14. — Grande Fête de Natation.

15 au 21. — Fête sur la Grande Plage.

Tous les jeudis, à 21 heures, à partir du 3 Juillet. Concert par l'Harmonie, sous la direction de M. Miquel, sur le kiosque du square Botton.

NOTA. — Une affiche ultérieure fera connaître chaque mois, à partir de Juillet, le programme détaillé des fêtes.

NOUVELLES GALERIES

ARTICLES DE PÊCHE

Piochons spéciaux pour la pêche aux huîtres

Filets, Embrasseaux, Trulles
pour la pêche aux crevettes

Crochets pour la pêche aux crabes
LIGNES, HAMEÇONS, etc.

ARTICLES DE CHASSE

Munitions et Accessoires

premières marques

SOULIERS DE CHASSE, LEGGINS, GUÊTRES, ETC.

Vêtements de Chasse

PRIX RÉDUITS

Occasions exceptionnelles à tous nos rayons

A U

Casino Municipal

DIRECTION ELIE VOLTERRA

On y déjeune

On y dîne

On y soupe

De 11 heures à 12 h. 30 Apéritif Concert

2 Orchestres { " Jazz Fusellas "
" Tango Pizarro "

Soirées de Galas avec distribution de Cotillons et Surprises

Lundi et Vendredi de 15 à 16 heures

BAL POUR ENFANTS

LE GOLF

Il paraît aujourd'hui certain que Royan pourra inaugurer son GOLF au printemps de 1925.

Situé à Taupignac, à 6 kil. de Royan, sur les terrains admirablement vallonnés et boisés de la ferme de Vallan, bien connue dans la région pour la beauté et la fraîcheur de son site, le nouveau Golf connaîtra vite la grande vogue parmi les fervents du sport.

Le tracé des pistes a été confié à M. Martin, ancien secrétaire du Golf de St-Cloud, l'éminent spécialiste qui propage en France la tradition au célèbre professeur Colt dont le nom fait autorité en Angleterre, et l'aménagement du terrain sera effectué sous la direction de M. Séroud, architecte-paysagiste qui a comme références de nombreux et importants Golfs en France et en Belgique.

C'est dire que les links de Royan donneront satisfaction aux joueurs les plus difficiles et que les chênes séculaires de Taupignac abriteront bientôt sous leurs merveilleux ombrages, des réunions mondaines qui réhausseront l'éclat de la saison Royannaise déjà chargée de fêtes et de réjouissances.

Un Car automobile, avec départs très fréquents, assurera la liaison de Royan à son golf.



Les parfums
VIOLET
PARIS

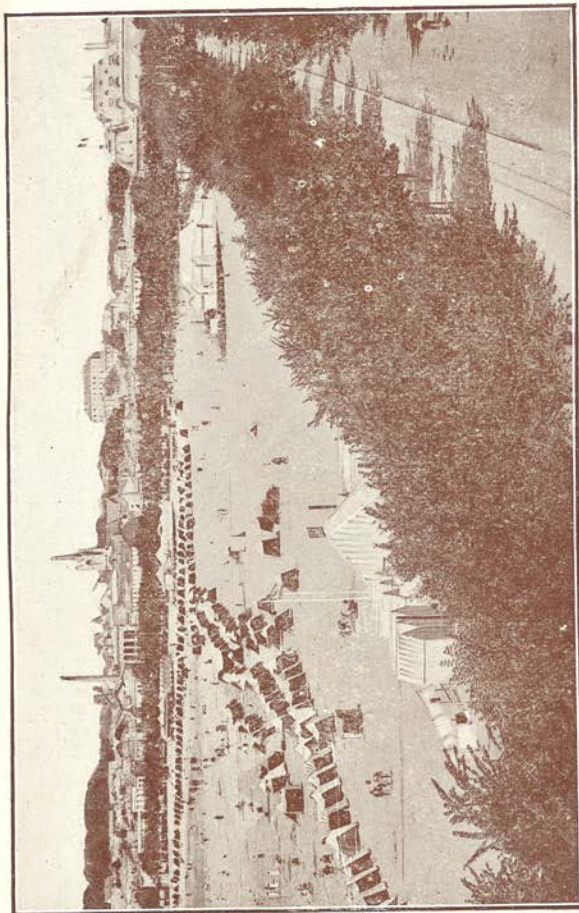


LE ROUGE tournant
pour les lèvres
le plus tenace

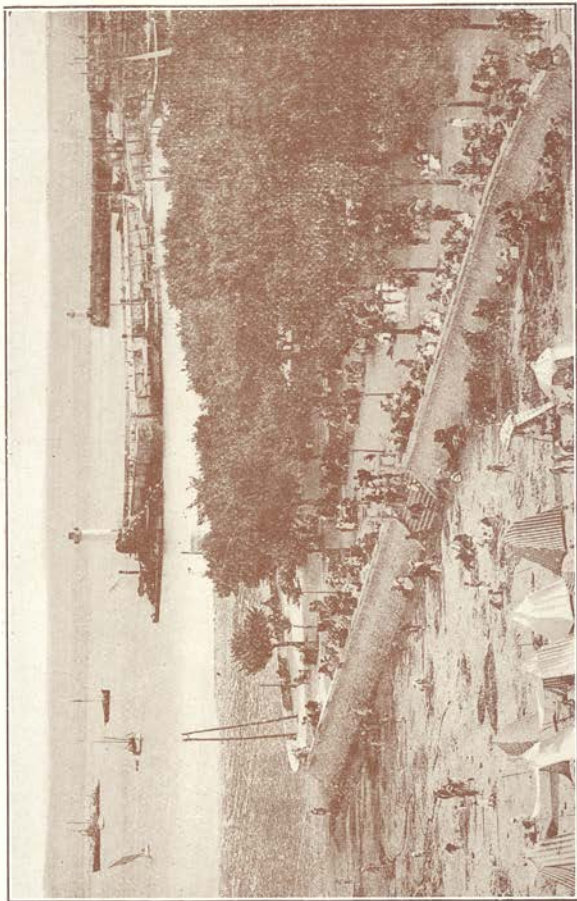


LA POUDRE SYLVIANE

*sont adoptés
par les élégantes*



ROYAN — LA GRANDE CONCHE



ROYAN — LES DEUX JETÉES

— 45 —

ENTREPOT RÉGIONAL DES GLACES ET VERRES
des Manufactures de St-Gobain

ATELIERS SPÉCIAUX D'ARGENTURE
BISEAUTAGE ET FAÇONNAGE DES GLACES

R. POURTEAU

31, Cours National — SAINTES

PEINTURE - VITRERIE - MINOTERIE
dans toutes leurs Applications et leurs Spécialités

TÉLÉPHONE 77

TÉLÉPHONE 77

Aucune gêne, une ligne
élégante et *souple* sans
comprimer, grâce aux

Corsets LE "FURET"

et leur dispositif de *pièces*
élastiques invisibles qui
assurent à celles qui le portent
le *minimum de contrainte* et le *maximum*
de souplesse.



En vente aux **Nouvelles Galeries** (seul dépositaire)

MAGASINS DE FERS ET QUINCAILLERIE

 **G. BOS** 

44 et 56, Avenue des Tilleuls - ROYAN

ATELIER de CONSTRUCTIONS en FER et SERRURERIE

TÉLÉPHONE : 0.67

Entreprise Générale de Peinture

Roger Gaillard Fils Aîné

Atelier 73, Rue de Foncillon - Magasin : Rue du Château-d'Eau

EXPOSITIONS DE GRAVURES

Modernes et Anciennes

ENCADREMENTS EN TOUS GENRES

NOTA. — Malgré le soin apporté à la confection du présent indicateur, nous déclinons toute responsabilité en cas d'inexactitudes de renseignements.

CULTES

HEURES DES CULTES - SERVICE D'ÉTÉ

Culte catholique romain, tous les dimanches :

1^o Eglise Notre-Dame : 6 h. 30, 7 h. 30, 8 h. 30, 9 h. 30, 11 h. 45 ; 10 h. 30, messe chantée ; 14 h. 30, vêpres

2^o Eglise Saint-Pierre : 10 h. 30, messe chantée ; 14 h. 30, vêpres.

3^o Chapelle Saint Vincent-de-Paul : 7 heures du matin.

A Pontailiac : Chapelle N.-D.-des-Anges, avenue de Paris, tous les jours, 7 h. et 8 heures ; fêtes et dimanches. 7 heures, 8 heures et 9 h. 30. Salut : dimanches, mardis et vendredis, à 17 heures.

Culte réformé, tous les dimanches :

1^o Eglise réformée, rue Gambetta, 10 heures.

2^o Eglise réformée évangélique, 89, rue de la République, 10 heures.

3^o Eglise réformée, temple de Maine-Geoffroy, 14 h.



CRESSOL
Dentifrice Végétal

'En vente aux Nouvelles Galeries'

BORDEAUX A ROYAN

Bordeaux. St-J.....	7	*	16	50	18	45
Etat.....			9	45		
Pons..... arr.	9	3	12	52	20	39
..... dép.	9	45	13	23	20	46
Janzennes-Tanzac.....	9	29	43	39	21	2
Gemozac.....	9	38	13	47	21	11
St-André-de-Lidon.....	9	47	13	57	21	21
Cozes.....	9	58	14	9	21	34
La Traverserie.....	10	6	14	16	21	42
Saujon.....	10	23	14	38	22	5
Médis.....	10	32				
Royan.....	10	39	14	52	19	10
			10	22	20	

ROYAN A BORDEAUX

Royan..... dép.	5	52	6	56	11	45	16	45
Médis.....	6	**			41	23		
Saujon.....	6	16			11	40	17	5
La Traverserie.....	6	28			11	51	17	16
Cozes.....	6	38			12	3	17	28
St-André-de-Lidon.....	6	49			12	13	17	39
Gemozac.....	7	3			12	25	17	53
Jazennes-Tanzac.....	7	11			12	33	18	1
Pons..... arr.	7	23			12	45	18	15
..... dép.	7	55			15	6	18	44
Bordeaux St-J.....	9	55			17	**	20	45
Etat.....			9	9				

SERVICE D'AUTOBUS

Parcours Mortagne Royan en passant par St-Seurin, Chonac
Eparagnes, Cozes, Arces, Talmont, Meschers, St-Georges

Consulter l'horaire

affiché

dans les Magasins

des

NOUVELLES GALERIES

GRAND CAFÉ des BAINS

P. TESTOIN, propriétaire

Tél. 26 **ROYAN** Tél. 26

Orchestre de 1^{er} Ordre

LES MEILLEURES GLACES

Consommations de 1^{er} Choix

RESTAURANT

Prix Fixe
et Carte

TABLE DES MATIÈRES

	Pages
Tableau des Marées.....	2-3
Royan. Aspect général.....	4
— Station balnéaire.....	6
— Ville et port.....	8
Ligne Limoges-Angoulême, Cognac et Royan..	10
Ligne Royan-Cognac-Angoulême-Limoges....	10
Environs de Royan.....	14
Excursions.....	16
Ligne Paris-Royan et vice-versa.....	18
Service Royan et Pointe de Grave.....	20
Tarif des voitures.....	20
Ligne Royan-Pons-Barbezieux.....	22
Ligne Royan-Pons-La Bergerie.....	22
Horaires des Tramways de Royan.....	24-25
Ligne Bordeaux Royan et vice-versa.....	26
Voyage Bordeaux-Royan par la Gironde.....	28
Ligne Bordeaux-Nantes et vice-versa.....	29
Ligne Royan-Saintes, Rochefort La Rochelle et Nantes.....	31
Cure marine : propos du Docteur.....	32
Ligne Nantes à Royan.....	36
Programmes des Fêtes.....	38-40
Le Golf.....	43
Cultes.....	47

ROYAN

Saison 1924

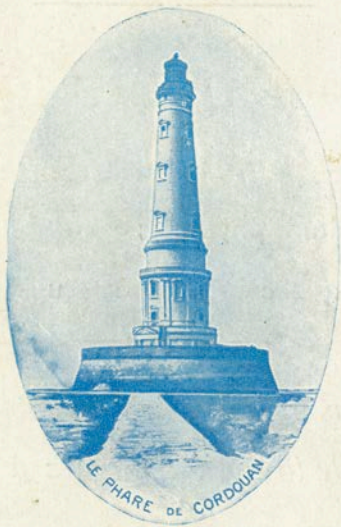
Il faut savoir nager :

- 1° Parce que c'est le meilleur des exercices de culture physique;
- 2° Parce que cela peut être utile.

Si vous avez le souci de votre sécurité au bord de la mer, apprenez à nager au

“ Cercle des Nageurs de Royan ”

Secrétaire : M. Henri SOUCHARD (Place du Centre),
Trésorier : M. Henri COMBES, Nouvelles Galeries,
qui donnent tous renseignements utiles.



PUBLICITÉ ARTISTIQUE
72, Rue Claude-Bernard, Paris.