

ROYAN



PARTOUT SUR LA COTE

VILLAS, TERRAINS
APPARTEMENTS,
confiés à la vente
par des particuliers
avisés.

NOUVEAUX
VILLAGES
RÉSIDENCES
terminés ou en cours
de construction.

**SONT COMMERCIALISÉS EN
EXCLUSIVITÉ PAR**

La Gerçoise

CONSEIL IMMOBILIER F.N.A.I.M.



ST-PALAIS-MER
Place de l'Océan
(46) 22. 11. 22



ROYAN
71, rue Gambetta
(46) 05. 28. 91



LA PALMYRE
Les Trémières
(46) 02. 40. 50

La Gerçoise pour mieux pouvoir choisir.

Le Chalet

RESTAURANT

— 17200 Royan — 6, Bd de la Grandière
Tel. : (46) 05.06.90 BOND-POINT DE LA PONTE

RESTAURANT

LE TERMINUS

Place de la Gare

ROYAN



BAR SNACK

Jour et Nuit

Téléphone: 05.46.64

Siege social des anciens Marins
Salle de Réunions - Repas de Groupes

Ets Pierre BONNIN

Paysagiste



Pépinieriste

TEL. 05.01.55
43, rue Font de Cherves
ROYAN

Sommaire

Monsieur le Maire de Royan	1
Monsieur le Président du Syndicat d'Initiative ..	2
Royan dans le Passé	3
Royan ville Moderne	4
L'Office Municipal du Tourisme	6
Royan ville de Congrès	8
Le Commissariat à l'Animation	10
Sports de Loisirs	11
Les Plages	13
Les Piscines	15
Le Port	17
Le Centre Audio-visuel de Royan pour l'Etude des Langues	18
La Côte de Beauté	20
Les Circuits Touristiques	22
Les Casinos	24
Banques	25
Autos - Motos - Vélos	27
Terrains de Camping	29
Agences Immobilières	31
Restaurants	33
Hôtels	35
Plan Hôtelier	36
Promenades en forêts	39
Hotellerie : Prix indicatifs	40
Le Phare de Cordouan	42
Transports et Communications	43
Adresses utiles et commerçants adhérents au Syndicat d'Initiative	44



Venant d'horizons très divers, vous avez choisi notre région pour vous reposer et vous distraire. Soyez les Bien-venus !

Nous avons travaillé pour améliorer la qualité de votre séjour ; des équipements nouveaux ont été mis en place pour multiplier vos loisirs. Ainsi, cette année, vous pourrez vous adonner aux joies du golf.

D'autres réalisations sont en cours : la plus importante est l'extension du port dont les travaux sont commencés. C'est ainsi, qu'en 1979, un nouveau bassin accueillera pêcheurs et sabliers, facilitant le travail de ceux-ci, et accroissant la capacité d'accueil du port de plaisance.

Après LA ROCHELLE, ROYAN deviendra donc le deuxième port de plaisance de ce Département. Il aura le gros avantage de jouxter la ville.

ROYAN n'est pas seulement une station touristique, c'est une ville au bord de la mer avec un équipement de congrès unique en Poitou-Charentes. Vos organisations professionnelles, vos syndicats pourront y tenir leurs assemblées et leurs colloques. Ce palais des congrès doté de la traduction simultanée pourra également être le lieu de rencontres internationales.

Reliée à PARIS par lignes aériennes et bientôt par l'autoroute, ROYAN ne sera plus la ville isolée, paralysée par son excentrement. Il sera donc possible d'y investir et d'y créer des entreprises dont l'activité assurera à notre Cité, un meilleur équilibre économique.

Dans un environnement de qualité pour les vacances comme pour le travail, ROYAN reste fidèle à sa vocation d'accueil et vous souhaite un agréable séjour.

Royan dans le passé

Les Celtes puis les Romains trouvant la situation géographique exceptionnelle s'installèrent les premiers dans le pays. ROYAN occupe peut-être l'emplacement de l'antique port de NOVIO-REGUM que ruinèrent les Visigoths puis les Normands.

Dès le XII^{ème} siècle ROYAN possédait un port, un château fort et l'église St-Pierre. La ville était la propriété d'Aliénor d'Aquitaine. A deux reprises, au milieu du XII^{ème} siècle et au début du XV^{ème} siècle, ROYAN passa de longues années sous domination anglaise.

Pendant les guerres de religion cette place fut le plus souvent aux mains des Calvinistes. Louis XIII la reprit en 1622 après un siège très meurtrier.

ROYAN fut érigée en duché en 1707 pour la famille de la Trémoille qui la conserva jusqu'à la Révolution.

C'est au XIX^{ème} siècle que ROYAN devient une station balnéaire à la mode. Pour attirer « les baigneurs » les fêtes se succèdent et l'architecte BOTTON construit le premier Casino en

1847 dans la parc de Foncillon. Le maire Frédéric Garnier (1871 - 1905) fit bâtir le Casino Municipal, la nouvelle jetée, le lotissement du Parc et le boulevard qui longe la Grande Conche.

Le 5 Janvier 1945, un bombardement aérien rase la ville.

Aujourd'hui reconstruite, moderne et plus dynamique que jamais, ROYAN vous accueille.



Eglise
St-Pierre

Au XII^{ème} siècle l'église ne comportait qu'une seule nef terminée par une abside. Au milieu du XIII^{ème} siècle l'abside fut remplacée par un chevet plat et un clocher carré construit sur un ossuaire. La façade fut détruite pendant les guerres de religion.

Fonds de Commerce
Immeubles - Propriétés
Villas - Terrains

A C H A T
V E N T E
L O C A T I O N S
P R Ê T S

AGENCE de l'EUROPE

André MAROC

95, cours de l'Europe

BOITE POSTALE 84

17201 ROYAN C.F.O. 1

Tél. (46) 38.06.10



soins
de
beauté



Parfumerie
Pinaud

A. M.
SAILLAND
SUCCF

64, rue Gambetta · ROYAN

TÉLÉPHONE : (46) 05.10.38

TOUS LES PARFUMS
& PRODUITS DE BEAUTÉ

Royan ville moderne



Le visage actuel de Royan est celui d'une station balnéaire et climatique moderne, la plus moderne de la côte Atlantique. Son urbanisme hardi et son architecture parfois audacieuse ont réussi à se conjuguer dans l'harmonie de l'ensemble.

Cette ville, nouvelle dans sa conception, a voulu être nette, gaie, aérée et vivante.

LE FRONT-DE-MER est l'élément principal, il épouse sur 600 m la courbe de la Grande Conche. Il offre le long de sa galerie couverte face à la mer, ses restaurants, brasseries, crêperies, pizzerias, cinémas, boutiques . . .

L'arrière, côté ville, avenue de la République, rue Gambetta et boulevard Aristide Briand jusqu'au marché couvert, constitue un grand ensemble commercial d'un rare dynamisme.

D'une conception originale, en béton armé, L'EGLISE NOTRE-DAME est le monument le plus célèbre. La voûte de 50 m de long sur 23 m de large, en forme d'ellipse à double courbure est un voile mince de 10 cm d'épaisseur supporté latéralement par des piliers en forme de V. La hauteur du clocher est de 58 m. (architecte Gilet).

LE TEMPLE, sans austérité, s'inspire de la simplicité des grandes campagnardes des premières assemblées de réformés. La ligne horizontale du portique laisse émerger le temple et le campanile, porte carillon, surmonté d'une croix.

LE MARCHÉ COUVERT est constitué par une voûte sphérique ondulée à paraboloides sinusoidaux, de telle sorte que les parties basses des ondes atteignant le sol forment sur la périphérie les 13 points d'appui de l'ensemble de l'ouvrage. La coupole de 50 m de diamètre et de 10 m de hauteur a une épaisseur de 9 cm. Son architecture le classe parmi les plus beaux d'Europe.

Comme au Marché du Parc, avenue des Semis, et au Marché de Royan-Pontailac, avenue de Paris, vous trouverez avec le meilleur accueil, des produits de toute nature, de première qualité et de fraîcheur parfaite.

Une zone industrielle et une zone commerciale ont été implantées à la sortie Est de Royan.

Un plan d'extension de l'aménagement de Royan vient d'être mis au point dans ses grandes lignes avec la création d'une grande rocade.




Cocktail
 52, boul. a. briand
 ROYAN tél. 06.02.72

**AROQUINERIE
 OYAGE
 CARRÉS - GANTS
 Cordin - C. Dior
 CADEAUX**

REVÊTEMENT DE SOL - MOQUETTE
 Tapisserie Décoration Literie
 Stores Toile-Vénitien

louverdraps *Linoflex*

STORE A BANDES VERTICALES
 Moustiquaires - Portes et Cloisons Plastique

DIDIER ROY

Magasin : 28, Rue du Chay, 28 17200 ROYAN tél. 38.30.23

LUNCH - COCKTAIL
 buffet campagnard

MITCHELL

Patissier - Traiteur

64, Boulevard A. Briand - ROYAN
 Tél. (46) 05.14.82

AGENCE DELIBES

Fondée en 1909

TOUTES TRANSACTIONS IMMOBILIERES

R. DENICOURT

173, avenue de Pontailac ROYAN (face à la plage)
 Tél. : (16-46) 38. 00. 63 Cartes Professionnelles 74 & 29

L'Office Municipal du Tourisme

Offices Municipaux de Tourisme et Syndicats d'Initiative sont souvent, et pour cause dans l'esprit du vacancier synonymes des mêmes missions, bien que leur vocation soit différente et cependant complémentaire.

Le Syndicat d'Initiative, devenu officiellement : Office de Tourisme - Syndicat d'Initiative, a pour tâche principale l'accueil et le renseignement.

L'Office Municipal du Tourisme, pour sa part est un Etablissement public à caractère industriel et commercial «selon les termes de la loi».

Il est chargé de la promotion du Tourisme dans la station. (accueil, renseignements):

Il assure la coordination des divers organismes et entreprises intéressés au développement de celle-ci.

Il est consulté sur les projets d'équipements collectifs d'intérêts touristiques.



JUDICI
205, BIS AVENUE DE PONTAILLAC
TEL. : (46) 38.00.31

**SES GAUFRES
SES GLACES
SES SPÉCIALITÉS**

Bureau de Voyages **BARITEAU**

EXCURSIONS OLÉRON ET LA ROCHELLE
CROISIÈRES INTER-ILES ET FLUVIALES

Voyages Organisés - Taxi

17200 ROYAN - Place Notre-Dame - Tél. 05.57.36
17530 ARVERT - Tél. 36.40.14



**LA
PINCE
A
LINGE**

M. REY
18, boulevard briand
17200 ROYAN
TEL : 05.69.53

LINGE DE MAISON

sélection des meilleures marques.

Il est chargé, s'agissant de notre Ville de l'exploitation d'installations touristiques et sportives (Garden-Tennis, Piscine de Foncillon), d'organisation de fêtes et de manifestations touristiques. (Depuis cette année, les festivités de la ville ont été confiées à un Commissaire à l'animation, qui a pour mission de coordonner dans le cadre de la-Commission d'Animation de l'Office Municipal du Tourisme et sous l'autorité du Maire, toutes les activités culturelles, touristiques, sportives de la Ville.

Afin de permettre à ROYAN dont certains esprits chagrins disent qu'elle ne vit en réalité que 2 mois par an, l'Office Municipal a également, pour pallier à cette lacune, pour mission la gestion du nouveau Palais des Congrès, situé façade de Foncillon.

Le but recherché est de redonner, grâce à des investissements importants effectués par la collectivité locale, un deuxième souffle à l'économie royannaise.

C'est dire combien l'Office est l'émanation de la politique volontariste des élus de cette station qui souhaitent, non seulement permettre à tous ceux qui désirent y passer des vacances agréables, leur donner la possibilité d'y revenir hors saison pour y effectuer dans un cadre agréable et une ambiance de détente leurs séminaires, leurs colloques ou leurs congrès.

G. DORBEAU
Directeur de l'Office Municipal du
TOURISME.

Agence de Voyages

GRANRY VOYAGES

54, Bd de la République

ROYAN - TÉL. 05.03.77

délivrance immédiate
de tous billets AIR-MER-S.N.C.F.
aux mêmes prix qu'aux guichets
des compagnies
LOCATION VOITURES
CIRCUITS - SÉJOURS - CROISIERES



**ventes - achats
locations estivales**

AGENCE le ROND-POINT

24, avenue de la Grande Conche
17200 ROYAN Tél. : 05.66.62

**le pantalon
c'est**

**PANTA
SHOP**



9, bd de la République
ROYAN - Tél. : 05.71.64

RESTAURANT DE TOURISME ★★

**Auberge
de la Côte Sauvage**

AU PIED DU PHARE DE LA COUBRE
SPECIALITE DE FRUITS DE MER
OUVERTURE 1-5 AU 15-9
Téléphone : 02.40.18

ROYAN

Vos Fleuristes Interflora...

de la plus pure des

Traditions Florales

*aux meilleures réalisations de la
Mode Florale Contemporaine*

LES FLEURS DE

Louis GERGOUIL

58, PORTIQUE DU THÉÂTRE
TEL. 05.08.82

FLEURS BIS

56, BD DE LA RÉPUBLIQUE
TEL. 05.45.07

*Personnalisent
vos envois*



Royan ville de Congrès

Une station de vacances fort bien équipée et au climat particulièrement agréable ? Cinq kilomètres de plages ? Une vocation touristique de dimension européenne ?

Les entreprises et les organisations professionnelles sont plus attentives aux possibilités et aux facilités qu'offre ROYAN comme ville de Congrès et de rencontres.

Les organisateurs de congrès disposent de tout un ensemble fonctionnel.

- * Hall d'accueil de 220 m² (avec réception - téléphone - banque - vestiaires).
- * Salle de conférence de 435 places fixes, munie de sièges équipés pour la traduction simultanée en 4 langues.
- * Hall d'exposition pouvant être équipé de 400 places mobiles par extension de la salle de conférences.
- * Mezzanine de 50 places, donnant sur la grande salle.
- * Dix salles de commissions de 50 places.
- * Une salle de commissions de 80 places.
- * Une salle de commissions de 70 places, permettant des projections et enregistrements.

L'ensemble est équipé d'une télévision intérieure avec possibilité de transmission du sol en quatre langues dans les halls et les salles de commissions.

- * Hall d'exposition à l'étage, de 400 m², adjacent à des salons de repos de même dimension, bar.

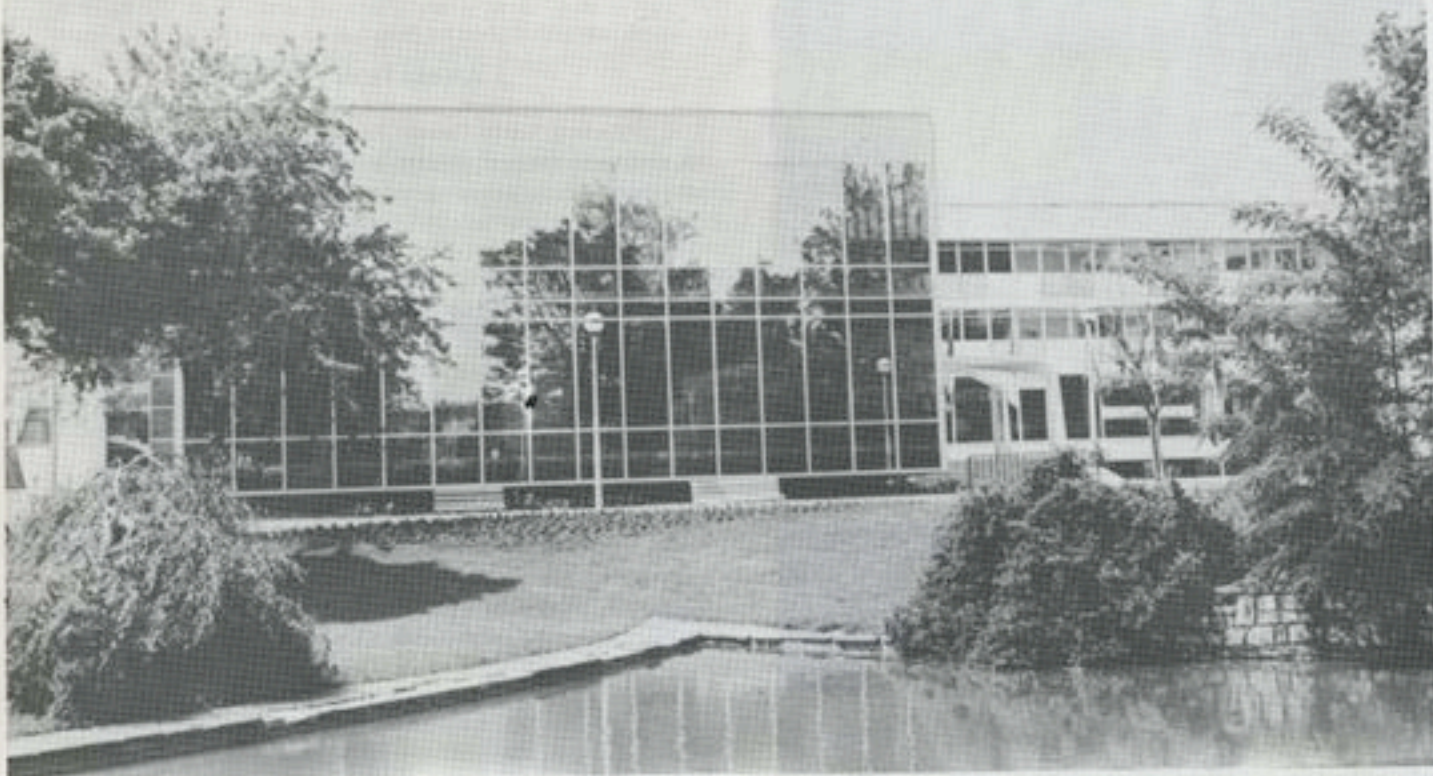
Possibilité de restauration pour 800 à 1 000 couverts.

- * Quatre bureaux et une salle de réunion, à la disposition de l'organisation des Congrès, cabines téléphoniques, télex, télévision, réservation S.N.C.F., lignes aériennes, change.

Nous sommes persuadés que les congressistes déjà attirés par la beauté de nos sites et la douceur de notre climat verront dans cette réalisation une raison supplémentaire de venir de plus en plus nombreux dans notre Ville.

Renseignements :

OFFICE MUNICIPAL DU TOURISME
Palais des Congrès B.P. 102 17201 ROYAN Cédex
Télex : Ofitour Royan 790441 Tél. : (46) 05.70.34



FACE A LA PLAGE ET A LA PISCINE

HOTEL

★★NN

BEAU RIVAGE

9, Façade de Foncillon 17200 ROYAN
50 M DU PALAIS DES CONGRES

☎ (46) 05. 27. 92

*MODÈLES COUTURE
toujours l'avant garde
de la mode !*

Michel

Maison de Paris

Place du Grand Portique
10, Front de Mer
17200 ROYAN

Téléphone: 05. 39. 12

Le Commissariat à l'Animation



photo Lautier

FACE AU PORT

68, Front de mer - ROYAN ☎ 05. 68. 34

vos photos couleurs en 24 h.

Virginie

MAROQUINERIE - BAGAGES

BALMAIN - JOURDAN - ENNY - LE TANNEUR

36, rue Gambetta - ROYAN - Tél. : 05. 15. 06

L'ANIMATION à ROYAN

Pendant toute l'année Royan propose une animation de tous ordres : cinéma, théâtre, expositions, conférences, manifestations sportives, soirées dansantes etc . . .

A partir du mois de février cette animation s'amplifie. Elle commence par le «Festival des Films de Voyages et de Grands Reportages», se poursuit pendant les vacances de printemps par le «Festival de Cinéma», le «Salon International de la Recherche Photographique» et une grande exposition d'arts plastiques. Auteurs, réalisateurs, vedettes, journalistes et public se mêlent sans façon pendant ces journées de culture et de détente.

L'été s'ouvre sur la grande «FETE de la MER» qui rassemble les marins pêcheurs, les plaisanciers, la Marine Nationale et tous les amis de la mer. Cérémonies religieuses, jeux nautiques, bals, expositions, défilés, promenades en mer se succèdent pendant une semaine.

De juin à septembre, tous les jours, des distractions multiples sont offertes aux estivants (compétitions sportives : régates, tennis, golf, courses de chevaux, concours hippiques, pelote basque, ball-trapp, boules, catch etc ...), spectacles folkloriques, variétés, concerts, soirées de gala, cirques . . .

Cette animation permanente fait de Royan une station vivante où chacun, quelque soit son âge et ses goûts, peut trouver le vrai plaisir des vacances.

C. FRICAUD-CHAGNAUD
Commissaire à l'Animation de Royan

PAPETERIE - MATÉRIEL de BUREAU

G.SAUVAGE

59, RUE GAMBETTA
ROYAN

☎ 05. 03. 76



Sports de Loisirs

A ROYAN, une place de choix est réservée aux sports. Son magnifique plan d'eau et son port en font un centre important de la navigation de plaisance.

LE TENNIS

Plus d'une cinquantaine de courts en tennis et tennis-quick sont mis à la disposition des estivants. Implantés dans des cadres variés et attrayants : bord de mer, forêts, campagne, ils constituent un complexe sportif harmonieux et peuvent satisfaire tout autant le champion, assuré de trouver des courts de qualité et des partenaires au classement relevé, que l'amateur qui recherche une détente salutaire dans une ambiance agréable.

LE GARDEN-TENNIS-CLUB de ROYAN (boulevard Carnot. Tél. : 05.05.60), possède 15 courts, dont un central, où se déroulent les rencontres internationales et les finales de tournois. Les tribunes peuvent contenir plus de mille deux cents personnes.

LA PELOTE BASQUE

Royan possède l'un des plus beaux frontons de France, de par son orientation, ses proportions, son cadre et la qualité de sa « cancha ».

De Pâques à Septembre, chaque dimanche, le fronton du Parc (avenue Emile Zola) reçoit les meilleurs joueurs.

LE NAUTISME

La Société des Régates de Royan fondée en 1851, une des plus vieilles de France, est la grande animatrice du nautisme à Royan.

Elle propose :

- * Cent journées par an de régates pour le yachting léger avec régates journalières en Juillet et Août ; cinquante journées de régates, croisières ou rallyes pour le yachting lourd et le motonautisme ;
- * Des stages d'initiation et de perfectionnement à la régates ;
- * Un club-house avec bar, téléphone, service météo, documents nautiques, vestiaires, bloc sanitaire, douches ;
- * Un parking pour trois cents bateaux légers ;
- * Des postes d'amarrage sur les pontons flottants ;
- * Un poste de carburant (essence ordinaire, mélange et fuel) ;
- * Un ponton de départ pour le ski nautique ;
- * Une flotte de Caravelles, Zefs et Ponants ;
- * Une Ecole de voile homologuée.

Club-house et secrétariat : Jardin du Casino Municipal.
Tél. : 05.28.38.



Le Golf de la Côte de Beauté, situé en forêt de la Coubre au lieu-dit « Maine-Gaudin » fait partie d'un vaste « COMPLEXE DE LOISIRS » où fonctionne déjà depuis plusieurs années la Société Hippique.

Ses 9 trous couvrent une superficie de 25 hectares.

Chaque trou a une longueur comprise entre 180 m et 500 m sur une largeur de 40 à 50 m.

Les parcours ont été implantés en tenant compte du site boisé incomparable et s'intègrent parfaitement dans les valonnements dunaires.

Ouvert toute l'année, tous les jours, sauf le Mardi de Septembre à Juin.

LE CHEVAL

Le complexe hippique, d'une superficie totale en propre de 18 ha, à Maine-Gaudin, comprend :

- Un bâtiment principal avec un manège couvert de 65 mètres sur 25 mètres avec tribunes en gradins permettant à 400 personnes d'assister aux compétitions. Les écuries prévues pour 65 chevaux en boxes, des salles annexes et de service parfaitement adaptées.
- Un bâtiment annexe situé sur une plate-forme surélevée comprenant 23 boxes et divers services.
- Des terrains et aires d'évolution pour l'instruction et l'entraînement, pour la compétition (terrain de concours hippique d'un hectare).

Siège et renseignements : Société Hippique de la Côte de Beauté - MAINE GAUDIN - Tél. : 02.63.82. - 22.11.44.

LES COURSES. Sur le très bel hippodrome de La Palmyre sont organisées de fréquentes courses de trot, de galop et d'obstacles. Ces manifestations sont suivies régulièrement par de très nombreux turfistes.

Société des courses : Tél. : 02.40.33.

École de dressage : Tél. : 02.40.23.

MODÉLISME

Le M.C.C.B. (Model Club de la Côte de Beauté), regroupe 3 sections distinctes : AEROMODELISME, Modélisme NAVAL et Modélisme AUTO. Tous les adeptes se retrouvent sur le terrain aménagé en face de l'Aéro-Club pour les avions ou au lac de Pousseau pour les bateaux. Les courses auto, elles, se pratiquent sur les parkings des grandes surfaces (une piste permanente est à l'étude).

Pour tous renseignements : Monsieur DOUMECO
Tél. : 05.31.07.

Est situé à deux kilomètres de Royan, sur la route de Saintes-Paris.

Entrée et parking gratuits, baptêmes de l'air.

Survols de la Côte de Beauté, Ecole de Pilotage.

L'Aérodrome sera pour vous un but de promenade.

Tous renseignements : Tél. : 05.08.22.

ÉCOLE DE PILOTAGE

Peut vous apprendre à piloter, et vous faire passer vos brevets. Réductions importantes pour les garçons et filles de moins de vingt et un an.

LE PARA-CLUB

Vous donne la possibilité de vous initier aux joies d'un sport passionnant ou de vous entraîner si vous êtes déjà parachutiste, sous la direction de moniteurs qualifiés.

LE TIR AUX PIGEONS

Chemin des Rullas.

Le Tir aux pigeons de Royan, un des plus anciens (1885) ouvre chaque année pour Pâques tous les dimanches de 10 heures à 20 heures.

Tir à la fosse universelle.

Tir au skeet.

En Juillet et en Août, entraînement Mardi, Jeudi, Samedi de 15 heures à 19 heures.

Le public est cordialement admis.

CHASSEURS

A partir du 14 Juillet, vous pourrez vous livrer à votre sport favori en poursuivant gibiers de côte et de marais (voir à la Mairie la réglementation en vigueur).

PECHEURS

En toute saison vous pourrez sacrifier à votre passion. Dans les ruisseaux des marais environnants vous trouverez gardons, anguilles, brochets, tanches.

Amateurs d'émotions fortes, vous pourrez attaquer les bars, les mulets, les maigres.

LE VOLLEY-BALL

Le volley-ball à Royan se pratique à tous les niveaux et la venue de nombreux internationaux favorisent la progression rapide des futurs espoirs de notre sport. Pour les plus modestes, ce jeu n'en conserve pas moins sa valeur attractive et nombreuses sont les coupes offertes dans les tournois organisés sur toutes les plages par des animateurs de clubs.

Pour tous renseignements : Monsieur Morel, 57, rue Gambetta, ROYAN - Tél. : 05.15.11

les Plages

GRANDE CONCHE

Devant le Front de Mer et le boulevard Garnier s'étend une longue plage de sable fin.

Sur les trois kilomètres de la Grande Conche, la pente douce de sable fin autorise les enfants à s'ébattre sans contrainte. Point de courants dangereux, pas la moindre lame de fond traîtresse.

De part et d'autre de ce magnifique terrain naturel, toutes les activités de plage se donnent libre cours : clubs sportifs, clubs de vacances, jeux de plage, jeux sur l'eau, tremplins de plongeurs, ski nautique sur territoire balisé (nous vous demandons d'éviter cette zone pour la baignade), surveillance constante par C.R.S. diplômé, tant sur le sable que sur l'eau.

Rien en somme, n'a été négligé pour que Royan soit digne de son nom : la plage des enfants.

FONCILLON

Charmante plage, la dernière équipée et qui possède maintenant une piscine moderne, située au bas des falaises de Foncillon. Sable fin, pente douce, extrêmement abritée. Clubs et jeux.

LE CHAY

Sable fin, pente douce, l'idéal pour les enfants et même les pêcheurs amateurs qui peuvent poursuivre dans les creux chauffés par le soleil la crevette et le crabe. Clubs de jeux, concours de plage.

LE PIGEONNIER

Plage jumelle de celle du Chay, également bien protégée entre les deux falaises, offrant les mêmes plaisirs. Clubs et jeux.

PONTAILLAC

La « perle fine de la Côte », dont l'harmonie et la beauté ont été décrites par maints poètes et écrivains. Parfaitement abritée elle-même, offrant encore toutes les garanties de sécurité. Animée d'un bout à l'autre de la saison par des jeux, des compétitions sportives ou autres, des concours, elle jouit d'une renommée justifiée.

ON Y EST PLUS A LAISE

Agence
EXTRANG

AGENT IMMOBILIER
FNAIM

Gisèle Sassey
(46) 05. 29. 65
44, Rue Louis - Earthou
VALLIERES ST - GEORGES de DIDONNE
ACHATS - VENTES
LOCATIONS A LA SEMAINE

**Pâtisserie
QUANTIN**

Salon de Thé



LE SPECIALISTE
DU LUNCH ET DU COCKTAIL

★

3, boulevard de la République **ROYAN**
Tél. : 05 02 89

BAIGNEURS...

Sur la plage, soyez prudents. Une vingtaine de maîtres-nageurs-sauveteurs qualifiés et expérimentés sont dignes de votre confiance. Suivez bien leurs recommandations. Observez la signalisation par drapeaux (vert : baignade autorisée, jaune orangé : baignade surveillée présentant quelques dangers ; rouge vif : baignade interdite).

Sachez aussi que le long de la Côte de Beauté, face à l'Océan, des établissements touristiques tels que les hôtels, restaurants, salons de thé, etc... jouissant d'une vue, étendue vers le large, acceptent bénévolement de s'intégrer dans le dispositif de surveillance. Ces établissements les «GUETTE L'AMY» signalent la moindre fortune de mer : incendie, chavirage, nageurs en difficulté...



RESTAURANT

— +
« *Aunis - Saintonge* »

(20 METRES DE LA PLAGE)

Cuisine de Famille

Spécialités Régionales

77, rue de la République

17200 ROYAN

Téléph. : 05. 60. 48

La Piscine de Foncillon

Magnifiquement située, dans le cadre enchanteur de la charmante plage du même nom, la piscine de Foncillon, richement installée et remarquablement équipée, est dotée d'un établissement attractif et de consommation : « Le Ras d'Eau ».

Alimentée en eau de mer filtrée et tempérée à 24 degrés, son bassin surveillé par des maîtres-nageurs brevetés, elle est devenue le lieu du calme, du repos et de l'élégance.



La Piscine Couverte

La réalisation de la Piscine couverte est liée à l'édification des structures porteuses des gradins du futur vélodrome dans le cadre de l'achèvement du Stade d'Honneur.

Le bassin sportif de 25 mètres x 15 mètres d'une profondeur uniforme de 2 mètres.

Les locaux de déshabillage et les sanitaires répondent aux normes les plus récentes et les plus modernes.

1 Chef de bassin et trois maîtres-nageurs brevetés assurent la sécurité du plan d'eau.

Leçons de natation et baignades quotidiennes.

AU CHEVAL BLEU

ROYAN - 40, RUE PAUL DOUMER - Tél. : (46) 05.68.96

René vous accueille

SES POISSONS
SES FLAMBAGES
SA TARTE MAISON
SON COCKTAIL "AZUR"

FERMETURE LE LUNDI HORS SAISON

RAIL - ROUTE

DÉMÉNAGEMENTS SPÉCIALISÉS
GARDE - MEUBLES



M. ROUSSEAU

26, AV. MARYSE BASTIÉ, 17200 ROYAN

TEL. (46) 05.06.25

Les Salons de Coiffure...

}

R. ROQUES

Coiffure Hommes

}

TIF' ANNIE'S

Coiffure Dames

101, Cours de l'Europe 17200 ROYAN - Tél. 05.07.30



le journal de royan
la presqu'île d'arvert
l'île d'oléron
et saintes

liserz
LANOUELLE
SaintTonge

LE JOURNAL DE VOTRE REGION

TOUS LES VENDREDIS
CHEZ VOTRE
MARCHAND DE JOURNAUX

le port

Capitainerie
Jardin du Casino
Tél. : 05.54.38.

Trois activités principales se partagent le port le Royan :

— Le commerce des graviers dragués aux environs du Platin de Grave, dont le tonnage annuellement débarqué dépasse 120 000 tonnes.

— La pêche : le port de Royan est actuellement fréquenté par une cinquantaine de bateaux se livrant à la pêche côtière.

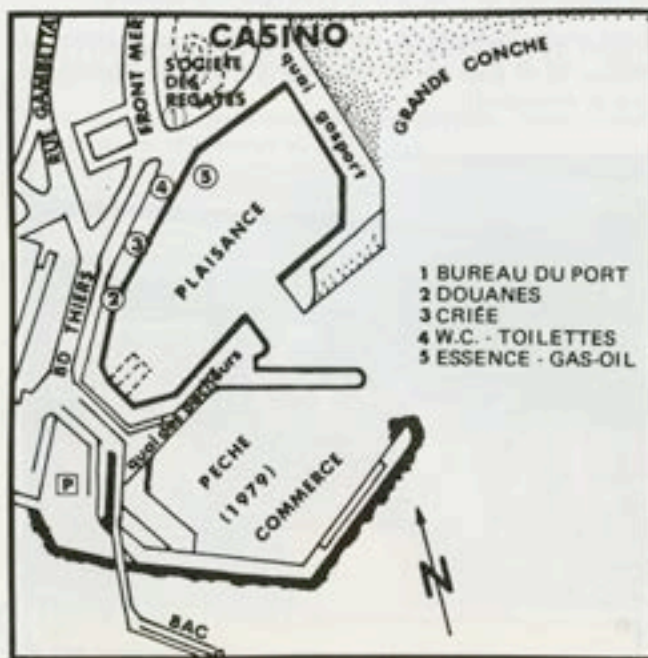
Chaque après-midi, vers 16 heures, le spectacle de la criée aux poissons est un élément très attractif.

— La navigation de plaisance

Avant la guerre de 1939, une dizaine de petits yachts seulement fréquentaient le port durant l'été. Actuellement, plusieurs centaines de bateaux à voiles et à moteur trouvent un abri sûr dans le nouveau port de plaisance, et les yachts jusqu'à deux mètres de tirant d'eau peuvent sans crainte y séjourner.

L'accroissement considérable des activités maritimes a été déterminant dans l'aboutissement des projets d'extension portuaire.

En 1979, le port tant attendu deviendra une réalité.



Royan Marine Services

VOUTES du PORT

Vêtements Marins
Accastillage tous Genres
Moteurs MERCURY

Entretien - Réparations
- OUVERT TOUTE L'ANNÉE, DIMANCHE ET FÊTE COMPRIS -
Tél. 05.20.47 et 05.34.25



Conseils - Réalisations
Tissus muraux - Rideaux - Voilages
Sièges - Literie - Moquettes - Stores
Location Literie

J.-P COURTIN

26, rue Gambetta - 17200 ROYAN

Tel. (46) 05.12.43

Comptoir Royannais de Peintures et Papiers Peints

REVÊTEMENTS
MOQUETTES

GROSSISTE

60, Avenue de Pontailiac - 17200 ROYAN

tél. (46) 05.13.20

POUR: ACHETER, VENDRE,

Consultez en Toute Confiance :

L'AGENCE DU MARCHÉ

56, Rue Pierre LOTI (Face au Marché)
17200 ROYAN Tél. 05.15.25

Locations Saisonnières et Annuelles



le Centre Audio-visuel de Royan pour

Créé en 1966 par Monsieur Jean de LIPKOWSKI, Maire de ROYAN, installé depuis le 1er Mars 1976 dans un nouvel immeuble moderne et fonctionnel, pouvant recevoir 400 personnes, le C.A.R.E.L. est une réalisation originale et conjointe de la ville de ROYAN, de l'Etat et de l'Université de POITIERS.
Architecte : Yves HOUDARD.



HALL D'ACCUEIL

Établissement public d'éducation permanente, le C.A.R.E.L. est ouvert toute l'année pour des formations intensives en :

anglais, allemand, espagnol, arabe, français (pour les étrangers), russe, chinois et autres langues sur demande.

Les stages sont de 4 semaines, (120 heures minimum).

Pendant les vacances d'été, le C.A.R.E.L. organise des cours à mi-temps (4 h) pour les scolaires de la 6^{ème} à la terminale (Anglais et Allemand)



LABORATOIRE

Pendant les vacances de Pâques, des cours intensifs d'Anglais et d'Allemand ont lieu au Centre, pour les élèves de terminales qui appréhendent les épreuves orales du baccalauréat.

Par ailleurs, de Novembre à Juin, des cours du soir sont organisés pour les adultes habitant la région, à raison de 4 h. par semaine en Anglais, Allemand et Espagnol.



L'Etude des Langues

Doté de vingt salles de cours audio-visuels, de 6 laboratoires (120 places), le C.A.R.E.L. met à la disposition de ses élèves un studio de télévision, une salle de projection multi média de 152 places, un foyer confortable, une cafétéria automatique permettant de prendre un repas léger et des boissons à toute heure.

Outre ses activités permanentes de centre d'apprentissage accéléré des langues, le C.A.R.E.L. est également un centre de formation pédagogique pour les enseignants qui désirent apprendre et pratiquer la méthodologie audio-visuelle. En collaboration avec l'Université de POITIERS, un stage de méthodologie audio-visuelle est organisé chaque année pour l'enseignement du français aux étrangers.

Le C.A.R.E.L. est agréé par l'Etat en vue de la rémunération des demandeurs d'emploi en stage de conversion (loi du 16 juillet 1971). Cette formation rémunérée peut durer 4, 8 ou 12 semaines selon les besoins des stagiaires.

Véritable centre international, où se rassemblent chaque année des centaines d'hommes et de femmes venus du monde entier, le C.A.R.E.L. poursuit depuis sa création en 1966 une oeuvre de rapprochement entre les peuples et de promotion sociale au sens le plus large.

Pour tous renseignements complémentaires, nous consulter, écrire ou téléphoner au C.A.R.E.L.

C.A.R.E.L.
48, Boulevard Franck Lamy
17200 ROYAN
Tél : (46) 05.31.08

DEMANDE DE DOCUMENTATION

NOM :

ADRESSE :

ANGLAIS ALLEMAND ARABE

FRANÇAIS pour Étrangers

ESPAGNOL RUSSE Cours pour adolescents



— AU TIGRE —

OUVERT TOUTE L'ANNÉE
Accueil Familial

- Tout Confort -
- GARAGE -

Hôtel - Restaurant * NN

M^{me} P. BROCHET

Tél. (46) 05.00.61

A l'Angle des Boulevards

- Royan -

Albert 1^{er} et Clémenceau

PRIX SPÉCIAUX C.A.R.E.L. et V.R.P.

SPORTS ET
LOISIRS

FOURNITURES
POUR ARTISTES

papeterie de la poste

62, Bd de la République

17 - ROYAN

Téléphone 05.05.79

THOMSON - SCHOLTES - MÉNAGER
Magasin Service " CALOR "
Chauffage Électrique Intégré



MAISON GALLAND

- Entreprise d'Électricité -

17, rue Gambetta

ROYAN

Téléphone: 05.10.51

Peinture Générale de Bâtiment

Papiers Peints
Encadrements
Fournitures pour Artistes

Entreprise NAULIN Frères

26, rue Pelletan
17200 ROYAN

Suzanne Venthenat

HAUTE COUTURE - BIJOUX

Se Habla español

English Spoken

Angle Bd. de Latre de Tassigny - 2 Av. des Amazones
17110 St. Georges de Didonne - Tél. 05 08 10 ROYAN

Balmain - Jacques Hein - Kozza Sport
Jeanne Lanvin - Manuela - Pierony
Pierre Cardin - Mady - L. Féraud - Pering
Schiaparelli - René Veron - Sabrina
Ponot - Maggy Rouff - Miss Torento
Georges Kay - Paulette Buraud

La Côte de Beauté

La COTE DE BEAUTÉ s'étend de MORTAGNE à RONCE-LES-BAINS, sur une longueur de 70 kilomètres, avec une admirable succession de plus de vingt plages de sable fin et d'une sécurité absolue reliées par une agréable route touristique.

Les très belles forêts, qui s'étendent de RONCE à SUZAC, forment une ceinture de verdure. Les phares de CORDOUAN, de LA COUBRE, de TERRE NEGRE, de LA PALMYRE guident les navigateurs dans la passe. Plusieurs petits ports pittoresques abritent, des bateaux de plaisance : PORT-MAUBERT, MORTAGNE, SAINT SEURIN, MESCHERS, SAINT-GEORGES-DE-DIDONNE avant d'arriver à ROYAN.

Chaque bourg, chaque cité possède son caractère propre et mérite une visite : l'Ermitage monolithe de MORTAGNE, TALMONT et sa prestigieuse église du douzième siècle, MESCHERS et ses grottes célèbres, SAINT-GEORGES-DE-DIDONNE et sa pittoresque corniche de VALLIERES ; ROYAN, la perle de l'Océan et capitale du tourisme en Saintonge ; la plage élégante de PONTAILLAC, VAUX-SUR-MER et SAINT-PALAIS, charmants lieux de séjour.

La COTE DE BEAUTÉ est complétée par les petites cités de l'arrière-pays qui jouent un rôle grandissant dans l'activité touristique de notre région. Elles offrent, en plus des bienfaits de la mer toute proche, douceur et calme. Citons entre autres : MÉDIS et son église byzantine du onzième siècle ; SAUJON et son bel établissement thermal au milieu du parc de 60 hectares ; COZES, SAINT-ROMAIN-DE-BENET et son camp romain, BREUILLET, MORNAC et son Centre d'Art, L'ÉGUILLE, SAINT-SULPICE DE ROYAN, CORME-ROYAL, SABLANCEAUX et sa belle abbaye, ARVERT, LES MATHES et LA TREMBLADE, hauts lieux de l'ostréiculture.



SUR LA SEUDRE

l'Auberge du Moulin

**BAR
HOTEL
RESTAURANT**

MARIAGES & BANQUETS

**Son Menu
Gastronomique
SAUJON - Tél. 02 83 25**

GARDEN TENNIS CLUB PLAISANCE

"New-Rancho"

avenue de la Ganipote

ST-PALAIS-SUR-MER

Tél. 02.61.23

7 Courts

Murs
d'Entraînement

Pétanque

Bridge - Bar



Des cours collectifs réservés aux débutants de moins de 16 ans sont organisés deux fois par semaine par le professeur





EGLISE DE TALMONT XII^{ème} SIECLE

Agence de l'Hôtel de Ville

TOUTES TRANSACTIONS IMMOBILIÈRES

- ASSURANCES
- CRÉDITS
- CONSTRUCTIONS

Jean-René PIFFETEAU

14, rue Félix Vieuille 17600 **SAUJON**

(Derrière Mairie, Route de Royan)

Tél. : (46) 02.81.10



Océan - Forêt

HOTEL ★ N.N BAR - TABAC RESTAURANT

A. MORELLI
LA PALMYRE

17570 LES MATHES TEL : (46) 02.42.19

spécialités de fruits de mer - banquets
carte gastronomique - pension de famille

Ouvert toute l'Année

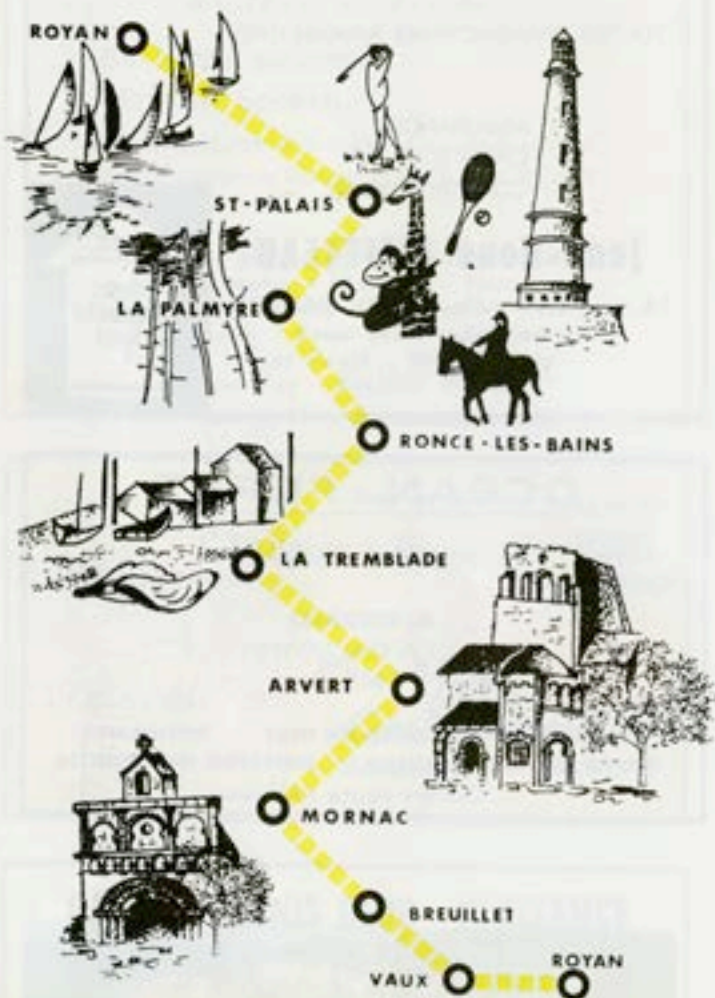


LA ROUTE VERTE



LA CORCHE DES NONNES DE MESCHERS

La Presqu'île d'Arvert



Départ de Royan par la côte Nord. Plage de Pontailiac. Saint-Palais : jolie station balnéaire dans un site boisé. La Palmyre : charmante station balnéaire en extension, parc fleuri, ranch et location de chevaux. Hippodrome des Mathes ; Zoo - Parc d'attractions - Phare de la Coubre (visite). Route touristique ; parkings, promenades à pied. Tour du Gardour (point de vue). Pointe Espagnole (pertuis de Maumusson) et le Galon d'Or. Ronce-les-Bains : agréable station balnéaire sur la limite de la forêt de la Coubre. Traversée pour l'île d'Oléron en vedette. La Tremblade : centre ostréicole. Arvert, Étaules. A 4.500 kms d'Étaules, tourner sur la gauche (D. 242). Mornac. Vieille église des onzième - douzième siècles (monument classé), bâtie sur un cimetière mérovingien. Sarcophages. Centre d'art (poterie, bois taillé, ferronnerie, tissage). Joli petit port. Breuillet : vieille église du treizième siècle. Vaux : jolie localité. Vieille église des onzième - douzième siècles. Siège d'une ancienne et puissante abbaye, bâtie sur un ancien temple romain. Royan.

La Route Verte



Départ de Royan par la côte sud. Saint-Georges-de-Didonne : jolie station d'estivage. Meschers : ses plages, ses grottes gastronomiques. Talmont : émouvante église romane, très ancien bourg aux ruelles fleuries. Saint-Seurin-d'Uzet : pêche à l'esturgeon (caviar). Mortagne : ermitage monolithique (visite), chantier de bateaux. Saint-Fort-sur-Gironde : église. Saint-Dizant-du-Gua : les Fontaines bleues (parc, dégustation de pinseau, visite) au château de Beaulon. Saint-Thomas de Conac : points de vue. Saint-Ciers-sur-Gironde : façade église XIIIe. Braud - Blaye : citadelle, dégustation de vins, base nautique, bac vers le Médoc. Gauriac - Bayon : église (XIIe), château, corniche de la Gironde, panorama sur le bec d'Ambès. Bourg : vieille ville sur la falaise, château de la Citadelle. Saint-André-de-Cubzac : église romane fortifiée, panorama du 45e parallèle, châteaux. Fronsac : vignobles en coteaux, pêche en Dordogne. Libourne : port, marché actif des vins de Saint-Émilion, Pomerol, Fronsac. Ville agréable ombragée au confluent de la Dordogne et de l'Isle.

Saintes et les Châteaux



Départ de Royan par la N. 150. Saujon. A 7 kilomètres chemin de terre aussitôt le carrefour vers Saint-Romain-de-Benêt, sur la droite : pile romaine de Pirelonge. Revenir sur la N. 150. Saintes : musée folklorique ; musée lapidaire ; arènes romaines ; églises et crypte de Saint-Eutrope, etc... Saint-Porchaire (N. 137). Le Château de La Roche-Courbon, dit « Château de la Belle-au-Bois-Dormant ». Visites de l'intérieur et des jardins. Beau parc. A côté, la forêt du « Bouille-Bleu » et les grottes préhistoriques. Spectacle Son et Lumière tous les soirs de juillet à septembre. On peut revenir par Beurlay (N. 137) et Pont-l'Abbé-d'Arnoult (D. 118). Belle église à la riche décoration. Au cimetière, tombeau de l'explorateur René Caillé. Sainte-Gemme : église romane des XIe - XIIe siècle. Nanclas. Balanzac : petit château XVIe siècle. Sablonceaux : ruines de l'importante abbaye de d'Augustins (XIIe et XIIIe siècles). Très beau clocher. Retour à Royan.

Seudre et Charente



Départ de Royan (N. 733), direction Rochefort, par Saint-Sulpice et l'Éguille. Sur la gauche, direction Marennes. Saint-Sornin (église). Tourner à droite ; vieux donjon de Broue. Revenir à Saint-Sornin. Saint-Just : église romane. Marennes : célèbre centre ostréicole. Bourcefranc : musée de l'huître. Revenir à Marennes. Brouage : vieille cité XVIIe siècle (visite avec guide, V. le S.I.). Moëze : croix hosannière dans le cimetière. Traverser Saint-Nazaire : vieux fort XVIIe siècle. Port-des-Barques : l'Le Madame, visite à pied à marée basse, lieu de pèlerinage sur les tombes des prêtres déportés sur les pontons en 1793. Revenir vers Soubise (dolmens dans la forêt). Martrou, Echillais : église XIIe siècle. Belle façade. Aussitôt le pont, tourner sur la gauche ; vestiges de l'abbaye de Mouterneuf. Revenir sur la N. 733. Saint-Jean-d'Angle : église tour gothique, vestiges de château XVe siècle. Saint-Symphorien : église beau portail roman. Retour à Royan par l'Éguille.

Grand Casino Municipal

Face à la BAÏE, dominant toute la plage de Royan et son port de plaisance, le Grand Casino Municipal offre aux estivants le choix varié de ses distractions.

Les plus grandes vedettes, les meilleurs spectacles s'y produisent. Ses salles de théâtre, de cinéma, de danse et de jeux sont ouvertes toute l'année.

Tous les jeux ouverts à 17 h 00 :

LA BOULE dans sa nouvelle salle sur le port et les jardins.

LES SALLONS DE JEUX - Roulette - Baccara - Black Jack - avec sur le port leur restaurant panoramique «LE SUNLIGHT»

LE CINÉMA - En exclusivité une sélection des meilleurs films de la saison - THÉÂTRE et VARIÉTÉS plusieurs fois par mois.

LA CARAVELLE - Club Privé - Tous les soirs de 22 h 00 à l'aube.

CONCORDE - le super night club de la Côte de Beauté - Un cadre exceptionnel et inédit.

LE GRAND PAVOIS - Une ambiance agréable pour vos repas - Restaurant gastronomique - Spécialités : fruits de mer - crustacés - poissons.

Sporting Casino Pontailae

Animé pendant toute la saison par d'excellents orchestres, il voit défiler chaque jour des attractions et galas de classe internationale, où se produisent des vedettes universellement connues.

Dancing, cinéma, varient la gamme des distractions offertes aux estivants.

Ses jeux : Boule - Roulette - Baccara - Black Jack avec le Restaurant panoramique de la Roulette.

Son cabaret Black Jack : ses galas avec les plus grandes vedettes internationales en saison estivale.

Son Scotch-Club : ouvert tous les jours de 22 heures à l'aube.

Le Cinéma : Avec ses films sélectionnés - Salle grand confort et réfrigérée en été.

La Jobotière : avec ses grillades au feu de bois, son viviers et ses crustacés. Cadre unique. Tél. : 38.11.37.

Pour votre esthétique : Le Baileum avec Sauna Finlandaise, massages par kinésithérapeute diplômé, curé de bains de mer chauds avec varech frais.

Locations : de tentes, transats, pédalos. Tél. : (46) 38.00.19.

Hors saison : Septembre à Juin.

Congrès - Séminaires - Soirées dansantes - Banquets - Mariages.





**CREDIT
COMMERCIAL
DE FRANCE**

Agence de Royan

106, Rue Gambetta

Téléphone : 05.17.34

17200 ROYAN



Gilbert GAZON

Tous Revêtements - SOLS & MURS

Tapis - Moquettes - Plastique

..... MAGASIN ET ENTREPOT :

64, Rue Pierre Loti (face Marché Central)

17200 ROYAN - Téléphone (46) 05.26.51

HOTEL

LES ALGUES ★★N.N.

Face la Plage et la Piscine Ouvert toute l'année


Près du Palais des Congrès

15, Façade de Foncillon

17200 ROYAN

Téléphone : (46) 05. 26. 85

Un accueil personnalisé
par une Équipe Dynamique

 **Crédit du Nord**

ROYAN

19, rue Gambetta - Tél. 05.06.18

Hôtels

Restaurants - Brasseries - Snacks

Agences Immobilières

Terrains de Campings

Autos - Motos - Vélos

Banques

Garage RICHARD S.A.

79 et 88, Av. de la GRANDE CONCHE
ROYAN Téléphone: 05.08.65

TOLERIE - PEINTURE

C. CHABANNE



CHRYSLER

SIMCA

CHRYSLER - SIMCA - MATRA - SUNBEAM

TOUT POUR L'AUTOMOBILE
ET L'INDUSTRIE

Ets A. BOSC

17200 ROYAN 17, rue de la Marine

Tél. : 05. 03. 09 22, Bd de la Grandière

concessionnaire automobiles

FIAT

S.A. Boissard et Fils

11, rue Notre Dame

17200 Royan

Téléphone : 05.05.26



Garage Bienvenue

43. Av. Maryse Bastié

17200 ROYAN tél. (46) 05.01.62

Hotels

Restaurants - Brasseries - Snacks

Agences Immobilières

Terrains de Campings

Autos - motos - Vélos

05.04.62 ALFA ROMEO
 05.36.29 BERLIET
 05.01.62 B.M.W.
 05.04.26 CITROEN
 05.07.66 CITROEN
 05.06.92 RENAULT
 05.01.66 DATSUN
 05.59.08
 05.05.26 FIAT
 05.11.53 FORD
 05.05.49 MERCEDES-BENZ
 05.32.29 OPEL G.M.
 05.54.75 PEUGEOT
 05.16.50 CITROEN
 05.03.55 SIMCA CHRYSLER
 05.07.88 SKODA-LADA-MAZDA
 05.27.89 AUTO SPORT
 05.14.56 VOLKSWAGEN-AUDI
 38.00.60
 38.00.42
 05.28.78
 05.15.67

05.11.53
 05.04.26
 05.03.77
 05.28.78

AVIS
 CITER
 EUROPCARS
 MILLEVILLE

05.08.90
 05.16.42
 05.03.54
 05.76.68
 05.69.42

PEUGEOT
 MOTOBÉCANE
 HONDA GITANE
 YAMAHA SUZUKI
 HONDA KAWASAKI

E. DARRIGAUD, 50, av. de la Grande Conche
 GIRARD et Cie, Zone Industrielle
 BIENVENUE, 43, av. Maryse Bastié
 CASAGRANDE, 24, Bd. de Lattre de Tassigny
 CORPRON, 20, Bd. G. Clémenceau
 THOMAS, 38, rue Pierre Loti
 CASSAGNAU, 44, av. Maréchal Leclerc
 Z.C., Route de Saintes
 BOISNARD, 11, rue Notre-Dame
 MARCHÉ, 75, av. de Pontailiac
 THOMAS & Cie. Z.C. route de Saintes
 Laroche-SOULARD, 76, Bd. de Lattre de Tassigny
 Max LABAT, Z.C., route de Saintes
 Z.C., route de Saintes
 RICHARD, 79, 83, av. de la Grande Conche
 NEAU, 161, av. Lt. Col. Touzet - St-Georges
 GAZON, 34, av. de la Libération
 LAPORTE, 1, av. des Tilleuls
 B.P. de la Côte de Beauté - Vaux-sur-Mer
 PONTAILLAC et du GOLF, 149, av. de Pontailiac
 DREVELLE-CARROSSERIE - Z.C. route de Saintes
 GARAGE EUROPÉEN, 1, rue Jean Hay, Royan

LOCATION DE VOITURE SANS CHAUFFEUR

MARCHÉ 75, av. de Pontailiac
 CASSAGRANDE 24, Bd de Lattre de Tassigny
 GRANRY VOYAGES 54, Bd. de la République
 DREVELLE Z.C., route de Saintes

CYCLES - MOTOS

BOET 20, Bd. de Lattre de Tassigny
 DESFORGES 37, Cours de l'Europe
 FRANCHI 18, Bd. de Lattre de Tassigny
 GAZON Place du Docteur Gantier
 P. BEAU 25, Bd. Georges Clémenceau

Autos-Motos

Yamaha - Suzuki

concessionnaire

A. GAZON34, av. de la Libération ROYAN
tél. 05.27.89

MAGASINS d'ACCESSOIRES et MOTOS :

Rond Point de la Gare - ROYAN
TEL. 05.76.68**Garage MARCHÉ**

75, avenue de Pontailiac

Téléphone : 05. 11. 53

17200 ROYAN
AGENTLOCATION DE VOITURES
SANS CHAUFFEUR

AVIS

Vente - Réparations - Location

Concessionnaire Cycles - Cyclomoteurs

Peugeot

JEAN BOET

VéloSolex

20, Bd de Lattre de Tassigny - ROYAN

Tél. 05.08.90

TOUS PRODUITS LAITIERS
TOUS PRODUITS SURGELÉS



LAITERIE LOTI
ROYAN

CAMPING DE ROYAN

★★

195, Avenue Charles Regazzoni
17200 ROYAN

(46) 38-09-06



La Côte de Beauté, avec son climat, son soleil, ses côtes de rochers ou de sable fin, ses forêts magnifiques, vous offre plus de 40 terrains de camping-caravaning classés de une à quatre étoiles, répondant aux nouvelles normes.

Les camps classés 4 et 3 étoiles offrent un grand confort sanitaire, un centre commercial très complet, un bar-restaurant, un terrain de jeux, etc...

Les camps classés 2 étoiles sont confortables, très bien aménagés, et le ravitaillement est assuré sur place.

Les camps classés une étoile sont convenables, et les services principaux sont assurés.

En Charente Maritime, le tourisme de camping-caravaning occupe la première place, et notre département est maintenant un des premiers de France.

Le visiteur trouvera dans les terrains que nous proposons sur la Côte de Beauté, un cadre agréable, la propreté, la qualité des services et l'amabilité.

Restaurants - Brasseries - Snacks
Agenes Immobilières
Terrains de Campings
Hotels

Communes	Téléphone	Camping	Classement	Superficie en Ha	Capacité
Etaules	36.40.82.	« du Parc »	**	1 ha	100
Les Maches	02.40.05.	« Beauséjour » La Palmyre	**	7 ha	1 200
	02.40.90	« Bonne Anse » Plage La Palmyre	****	13 ha 5	2 000

	02.40.18	«Côte Sauvages» Phare de la Cou- bre.	***	10 ha	1 200
Médis	05.16.13	« Les Chênes » La Verdonnerie	**	3 ha	600
Meschers-les-Bains	05.26.93	«Côte de Beautés» Plage de Suzac	***	6 ha	1 200
Royan	38.08.11	«Clairefontaines» avenue Louise	***	4 ha	900
	05.26.91	«Municipals»	**	2 ha	300
	38.09.06	« de Royan » rou- te de La Trembla- de	**	2 ha	540
Saint-Augustin	38.26.48	«Côtes de Sainton- tonges» à Charos- son R.D. 145	**	2 ha	300
	38.14.16	«Produits de la Ferme»	**	3 ha	440
St.Georges-de-	05.05.94	«Bois Soleil» forêt de Suzac	****	7 ha	1 600
	05.29.04	«Idéal Campings» av. de Suzac	***	4 ha	875
	05.28.81	«Plume la Poules» bv. de Lattre-de- Tassigny	**	1 ha	210
St. Palais-sur-Mer	22.20.59	«Côte de Beautés» La Grande Côte	**	1 ha	300
	22.11.42	«Deux Plages» route de Combes	***	3 ha	720
	22.20.18	«de la Grande Côte»	**	1 ha	300
	22.20.23	« du Logis » La Grande Côte	***	15 ha	1 800
	22.12.56	« Les Sapins» rue de l'océan	**	1 ha 5	450
Saint-Sulpice-de - Royan	05.78.03	«Walmone» Lieu- dit Jaffe R.N.733	**	2 ha	300
Semussac	05.18.01	«Bois la Chasse»	**	1 ha 20	250
Vaux-sur-Mer	38.12.08	«Chantaco»route de Courlay	**	1 ha 5	190
	38.02.12	«La Ferme de Pontailiac»	**	5 ha	900
	38.07.72	«de la Roches» La Roche	**	3 ha	300
	38.10.51	«A la Sources» rue de Royan	**	2 ha 5	500

M. Meeples - J. Matignon
E. Roi

55, AV. ALIÉNOR D'AQUITAINE
B. P. 8 17201 ROYAN - CÉDEX

- TÉL. : (46) 05-02-51 -

tous achats
v e n t e s
l o c a t i o n s

Agence Générale du Parc de Royan et de Vallières

AGENCE AGRÉÉE

Résidence LA FRÉGATE

A 150 m. de la plage de Pontalliac 52 studios et appartements et 11 chambres - Grand standing - chauffage électrique intégré - Livraison Été 78.



Résidence AUNIS et SAINTONCE



Près du Centre audiovisuel et de la piscine couverte de Royan, 2 petits immeubles de 25 studios et appartements sur un terrain de 4000 m² ; chauffage électrique intégré

Résidence LA CLOSERIE DU PARC

Dans le Parc de Royan, à 100 mètres de la Plage, 26 Résidences avec jardin personnel.



Résidence PRÉ CATELAN

dans un parc boisé de 15.000 m², à 100 m. de la mer et du Casino à St-Georges de Didonne.



AGENCE DE LA POSTE
Rond-Point de la Poste - ROYAN
Tél. : 05. 05. 68 et 05. 05. 69

Votre choix s'est porté sur Royan et la Côte de Beauté, et nous en sommes flattés. Deux possibilités vous sont offertes pour trouver la location estivale de vos rêves :

- * Vous vous adressez au Syndicat d'Initiative qui vous remettra la liste des Agences locales pratiquant la location saisonnière, ou
- * Vous vous adressez directement à une Agence spécialisée.

Depuis le 28 Décembre 1976, un arrêté ministériel a officialisé la Charte Nationale des meublés saisonniers en procédant notamment à leur classement en 3 catégories : normale confortable, luxe. Depuis 1977 plusieurs logements saisonniers sont classés, ce qui vous permettra d'éviter de facheuses surprises.

De plus un autre arrêté ministériel en date du 13 Mars 1975 a fixé le montant des commissions à percevoir (toutes taxes comprises) :

- * 12 % du loyer net de charges sur la part de loyer comprise entre 0 et 3 000 Frs.,
- * 10 % sur la part de ce loyer comprise entre 3 000 et 5 000 Frs.,
- * 8 % sur la part qui excède 5 000 Frs.

Désormais les locations saisonnières meublées évoluent dans un cadre rigoureux et déterminé qui vous permettront, nous le souhaitons vivement, de passer d'agréables vacances dans un site particulièrement attachant.

Restaurants - Brasseries - Snacks
Agences Immobilières
Hôtels

05 24.62
05 27.75
05 11.60
38 09.74
05 04.72
05 29.65
38 00.63
05 25.06
05 31.01
05 23.80
38 06.10
05 30.99
05 06.00
05 08.77
05 07.18
05 45.81
05 02.51
05 28.91
02 81 10
38 01 26
05 05 03
05 15 25
38 30 09
05 36 23
05 27 42
38 22 62
38 00 66
05 42 34
05 05 69
05 08 01
05 27 73
05 13 84
38 31 46
05 47 40
05 66 62
05 12 27
05 07 36

BATIDUR, Promoteur, 3, rue Jules Lehucher *
CASINO (du), 16, rue Gambetta
CENTRALE, 81, boulevard de la République
CLÉMENT, 207, avenue de Pontalliac
COTE D'ARGENT, 36, boulevard de la Grandière
CYRANO, 44, rue L. Barthou - St-Georges-de-Didonne
DELIBES, 173, avenue de Pontalliac
DESPREZ, 3, avenue Daniel Hedde *
EST (de l'), 17, cours de l'Europe *
ETUDE FONCIERE GIRARD, 130, rue Gambetta
EUROPE (de l'), 95, cours de l'Europe
FALAISE (de la), 69, avenue de Pontalliac *
FLAHAUT, 10, boulevard Frédéric Garnier
GABANOU, 92, rue Gambetta
GALLAIS, 5, place Michelet - St-Georges-de-Didonne
GARE (de la), 2, place Gantier
GENERALE DU PARC, 55, avenue Aliénor d'Aquitaine
GERSOISE (la), 71, rue Gambetta *
HOTEL DE VILLE (de l') - SAUJON
I.R.T.T.I.C. Résidence de la Plage et d'Angleterre
LOTI, 2 bis, rue Pierre Loti *
MARCHÉ (du), 56, rue Pierre Loti
MORAS, 38, avenue de Paris
MOUETTES (des), 93, avenue des Semis *
OMNIA, 11, façade de Foncillon
PASTEUR A.G.I.T., 32, avenue Pasteur - Vaux-sur-Mer
PONTAILLAC (de), 90, avenue de Pontalliac
PORTIQUE (du), 1, rue de la République
POSTE (de la), 2, boulevard de Lattre de Tassigny *
PRIMEROSE, 14, avenue de la Gde Plage - St-Georges
PRINTEMPS (du), 86, boulevard de Lattre de Tassigny
PROPRIÉTÉ (office de la), 20 & 41, rue Paul Doumer
RIBEYROL, 41, avenue de Pontalliac - St-Palais-sur-Mer
ROBIN PROMOTION, 62, boulevard de Lattre de Tassigny *
ROND POINT (du), 24, avenue de la Gde Conche
SUD OUEST (immobilière), 2, boulevard de la Grandière
TALON, 25, boulevard de la Côte de Beauté - St-Georges

* Pas de location.

Transactions Immobilières
et Commerciales
Locations Estivales



VENTE - ACHAT

Propriétés, Maisons, Fonds de Commerce
Terrains, Villas
LOCATIONS

Prêts Hypothécaires
Crédits Automobiles et divers
Assurances toutes branches.

Office de la Propriété

R. CANUT 41, rue Paul Doumer

17201 ROYAN cedex

TÉL: (46) 05.13.84

Cartes Professionnelles - Gestion n° 85
Transactions n° 215 - Garanties SO.CA.F



2, boulevard de la Grandière
et 1, cours de l'Europe
(face à la poste)

17200 ROYAN

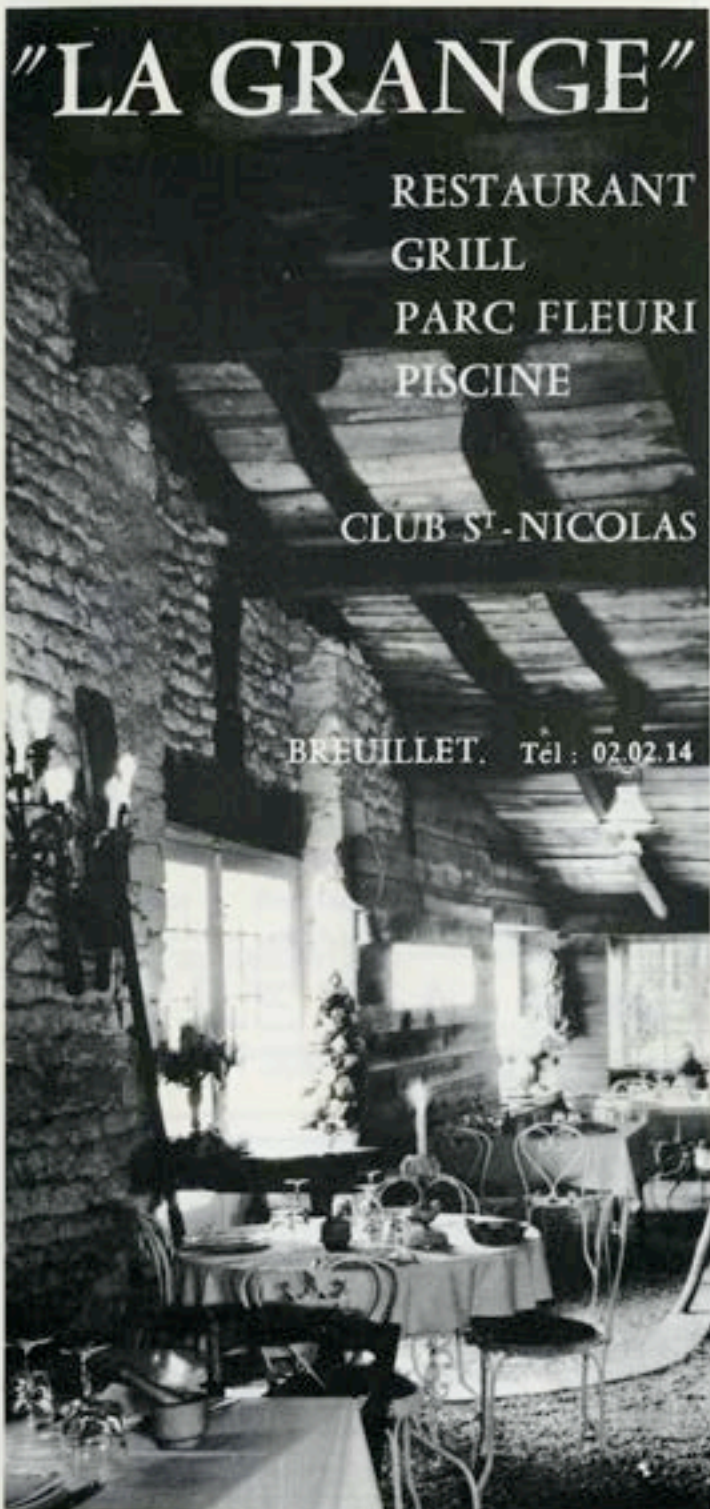
☎ : 05.12.27

"LA GRANGE"

RESTAURANT
GRILL
PARC FLEURI
PISCINE

CLUB ST-NICOLAS

BREUILLET. Tél : 02.02.14



Royan est une étape particulièrement appréciée pour sa gastronomie.

La fertilité de cette région au climat si doux, l'abondance et la diversité de ses cultures, l'élevage, la pêche et la chasse maintiennent en bonne place une cuisine régionale réputée.

La Côte de Beauté, région privilégiée, nous offre tous les fruits de mer.

Les huîtres du bassin de la Seudre, les fines de Marennes, les moules de Bouchots, tous les coquillages : praires, palourdes, pétoncles, coques, couteaux, lavagnons, bigorneaux, berniques, etc ...

Les crabes, les langoustines, les crevettes grises et roses enfin le homard et la fameuse langouste. Sur ses côtes ou au large se rencontrent tous les poissons de l'Atlantique : soles, plies, mulets, maigres, limandes, raies, grondins, colins, loubines, congros et plus particulièrement le bar pêché au large de Cordouan.

Enfin, l'esturgeon, qui est pêché en mai dans la Gironde, est un délicieux poisson à manger frais et dont les œufs servent à fabriquer le caviar de Gironde, très apprécié.

Ces produits nous permettent de découvrir aux menus des restaurants de la Côte de Beauté, de fameuses spécialités : soupes de poissons, gratins de fruits de mer, brîche aux fruits de mer, praires et palourdes farcies, chaudrée (version charentaise de la bouillabaisse), terrée, mouclade, églade, sans parler du pâté d'huîtres qu'il faut goûter et des célèbres « cagouilles », emblème des Charentais.

Vous ne quitterez pas Royan sans goûter les spécialités régionales au beurre fin des Charentes, les viandes de pré-salé, les volailles et fromages, les vins légers de Saintonge.

Deux noms brillent d'un vif éclat au firmament de la gastronomie, ce sont le cognac de réputation mondiale et le pineau des Charentes.

A la porte du Bordelais, le touriste appréciera les excellents crus du Médoc, du Blayais, de Saint-Emilion, etc ... aux noms si évocateurs.

En un mot, de quoi réjouir le palais délicat des plus fins gourmets ...

Restaurants - Brasseries - Snacks

Hotels

1 D16	05.06.93	ANJOU (l'), 12, rue Font-de-Cherves	TA	Moules au curry, Turbot beurre blanc
6 C18	05.32.25	AUTANS, 10, bd. Garnier	TA	Fruits de Mer - Grillades
11 C16	05.60.48	AUNIS-SAINTONGE, 77, r. de la République	TA	Fruits de Mer
12 F 8	38.10.36	BEUNAISE (le), av. Malakoff - Vaux	TA	Spécialités Régionales
2 E 6	38.01.52	BICHE AUX BOIS (la) - Vaux	TA	Spécialités Régionales - Grillades
16 B16		BON VILLAGEOIS, av. des Congrès	TA	Spécialités Régionales
	02.92.07	CABANE (la) - L'Eguille	TA	Huitres, coquillages, anguilles
	05.15.66	CARDINAL DES MERS - St-Georges	TA	Fruits de Mer
3 D17	05.04.90	CHALET (le), 6, Bd. de la Grandière	TA	Spécialités Flambées
4 D16	05.68.96	CHEVAL BLEU, 40, rue Paul Doumer	TA	Spécialités Flambées
5 D16	05.35.24	COQUILLE (la), 10 Bd. Briand	TA	Fruits de Mer
	02.40.18	COTE SAUVAGE - La Palmyre	1-5/1-10	Fruits de Mer - Poissons
17 C16	05.73.95	COUSCOUSSERIE, 22, rue Gambetta	TA	Couscous - Grillades
12 C19	05.26.02	GALION (le), 28, Bd Garnier	TA	Spécialités du Pays
33 F15	05.38.17	GIGOURIS, 37, av. Charles Regazzoni	TA	Spécialités régionales - Grillades
	02.92.33	GODILLE - l'Eguille	TA	Fruits de mer - moules en éclat
7 B16	05.38.99	GRAND PAVOIS (le) Casino Municipal	TA	Fruits de mer
	02.02.14	GRANGE (la) - Breuillet	1-4/30 - 9	Côte de bœuf, poissons
	02.70.02	GROTTE DE MATATA - Meschers		Soupe de moules, crustacés
8 C10	38.11.37	JABOTIERE (la) Plage de Pontailiac	1-4/30 - 9	Fruits de mer, spécialités du pays
9 C17	05.22.98	MARIA (chez) 73, rue de la République	TA	Spécialités régionales
9 F 1	22.14.78	NAUSICAA - St-Palais		Coquillages, poissons
7 B16	05.38.99	PIZZERIA MARINA Casino Municipal	1-6/30 - 9	Pizzas
10 C17	05.12.13	PRES DES FLOTS 57, rue de la République	TA	Poissons, crustacés
13 B16	05.51.34	SQUALE (le), 102, av. des Semis	TA	Bar au Champagne, tournedos aux morilles
7 B16	05.38.99	SUNLIGHT - Casino Municipal	1-6/30 - 9	Fruits de Mer
14 D19	05.46.64	TERMINUS (le) place de la gare	TA	Menus express - Menus vacances
15 B16	05.32.86	YACHTMAN (le) Voûtes du Port	1-3/15 - 9	Fruits de mer

BRASSERIES ET SNACKS

21 D11	38.01.01	B. B. SNACK, 211 av. de Pontailiac	1-5/30 - 9	Pizzas
23 D10	38.00.76	CALUMET (le) Esplanade de Pontailiac	TA	Salade Niçoise
25 C17	05.30.93	COQ HARDI (le), Bd. de la Grandière		
24 C17	05.00.39	DON CAMILLO (le), 85, Front de Mer	TA	Pizzas
80 D18	05.01.56	FRUITS DE MER, Cours de l'Europe		
32 C16	05.26.30	HOTEL DE VILLE, Bd. du 5 Janvier	TA	Salades - Pizzas
28 D16	05.08.76	MÉTROPOLE (le), 49, Bd. Briand	TA	Pizzas - Menus Vacances
30 A15	05.23.99	RAS D'EAU (le), Plage de Foncillon		Grillades
31 C17	05.14.59	SPORTS (aux), 35, Front de Mer	TA	Moules
33 B16	05.03.42	SIESTA, 140, rue Gambetta	TA	
14 D19	05.46.64	TERMINUS (le) Place de la gare	TA	Menus express - Menus vacances
32 C18	05.39.15	TIKI (le), Bd. de la Grandière	TA	Pizzas - Moules

Le Squalo

102, Avenue
des Semis

Restaurant
gastronomique



ROYAN
05.51.34

A 3 minutes de la GARE et de la PLAGE...



BAR-SNACK HOTEL-RESTAURANT

AU GRAND SOLEIL

TELEPHONE (46) 05.13.07 Jour et Nuit

Sa Cuisine...

Ses Prix...

Son Ambiance...

Directement sur la plage de Saint-Palais

Hôtel-Villa ***

Nausicaa

resto - grill bar - glacier

Tél. : 22.14.78



HOTEL MIRAMAR ***



AVENUE DE PONTAILLAC

ROYAN

Tel. (46) 38.03.64



L'hôtellerie de Royan entièrement rénovée offre aux touristes le meilleur confort qu'ils puissent trouver dans des établissements de même catégorie avec, ce qui est très appréciable, un large éventail de prix, la qualité du service et l'amabilité de l'accueil.

Les hôteliers vous invitent à venir goûter les plaisirs de l'avant et l'arrière saison dans un climat particulièrement lumineux, vous apprécierez pleinement la nature, au moment où le service hôtelier n'est pas encore surchargé.

Si vous arrivez à Royan, sans avoir réservé, consultez le panneau lumineux «Réserve-Hôtel» au Syndicat d'initiative, place de la Poste. Il indique les hôtels ayant encore des chambres disponibles.

Pour un séjour en saison, un conseil, réservez plusieurs mois à l'avance.

Les arrhes sont exigibles pour toute réservation ; leur montant devant être au moins égal à trois nuitées (pour les chambres sans pension) et à quatre journées (pour les pensions).

A vous, qui venez de découvrir ou retrouver nos rivages enchanteurs, les hôteliers de Royan souhaitent de bonnes vacances.

FAMILY GOLF HOTEL ***

28, Boulevard Garnier - 17200 ROYAN

Vue sur l'Océan - Grand Confort - Prix spéciaux hors saison

Tél. (46) 05.14.88

RESTAURANT
BAR

LE GALION

Terrasse panoramique face à la mer

Tél. (46) 05-26-02

Tél. : (46) 05.02.29

HOTEL **** de FRANCE

Front de Mer

2, rue Gambetta - ROYAN

Tradition Française de l'Hôtellerie



Résidence de Saintonge

Tél. 38.00 00

HOTEL RESTAURANT

Pavillon Bleu

Boulevard du Pigeonnier

17200 ROYAN

PONTAILLAC

Les prix indiqués ont été recueillis en Janvier 1978, ils ont pu varier depuis. Les estivants désirant effectuer un séjour en hôtel doivent s'adresser directement à l'hôtel de leur choix. Conditions particulières hors saison.

Hôtels

PLAN HOTELIER DE ROYAN

OPTIC 2000

Morel Optique
57, rue Gambetta
ROYAN

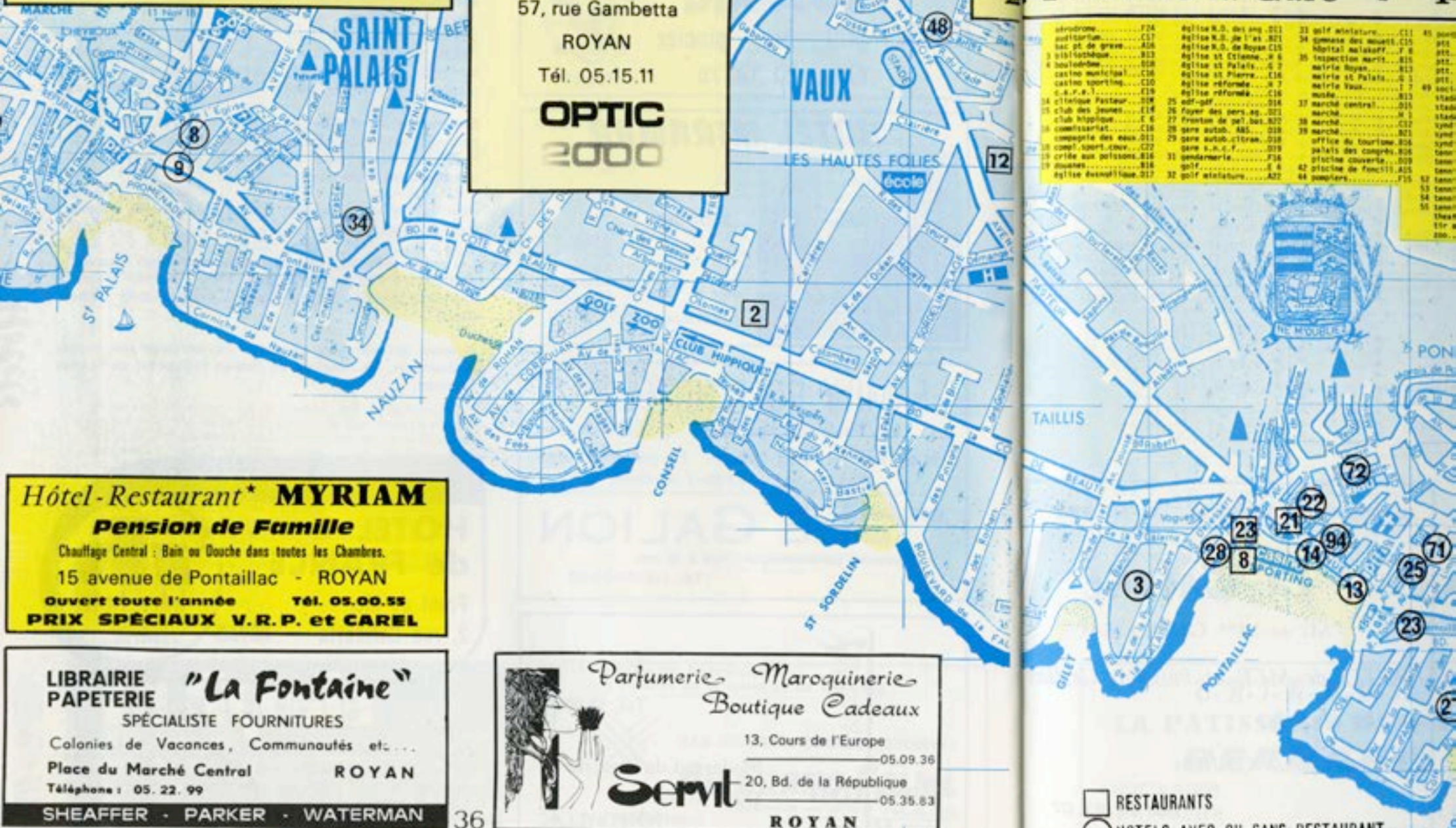
Tél. 05.15.11

OPTIC 2000

Les plus grandes marques : FRIGIDAIRES, B
Tout votre Électro-Ménager aux Meilleu

ETS JACQUE

2, Place de la Gare - F



aviron.....724	église N.D. des Ang. 011	31 golf miniature.....111	45
café.....137	église N.D. de l'Ass. 011	34 pension des usages 115	46
bac pt de gravé.....406	église N.D. de Royan 015	Hôtel de la Gare 115	47
3 bibliothèque.....813	église St Etienne 016	35 inspection marit. 115	48
4 boulangerie.....018	église St Palais 017	mairie Royan 115	49
casino municipal 116	église St Pierre 116	mairie St Palais 115	50
casino sportif 110	église réforme 116	mairie Vaux 117	51
C.A.P.A. 119	église réforme 116	musée 115	52
54 clinique Pasteur 018	55 édif. gff 018	37 marché central 115	53
55 club des jeunes 118	56 Foyer des pers. âg. 011	38 marché 115	54
56 club hippique 118	57 Fronton de nat. bal. 010	39 marché 115	55
57 commissariat 118	58 gare autob. ABS 018	40 gare 115	56
58 compagnie des eaux 011	59 gare autob. étranger 018	41 palais des congrès 115	57
59 comp. sport. chev. 122	60 gare s.a.c.f. 018	placine couverte 115	58
60 crèche aux poissons 116	61 gendarmerie 116	42 piscine de football 115	59
61 douanes 116	62 golf 115	43 piscine de football 115	60
62 église des Dominicains 017	63 golf miniature 115	44 pompiers 115	61

Hôtel-Restaurant* MYRIAM
Pension de Famille
Chauffage Central : Bain ou Douche dans toutes les Chambres.
15 avenue de Pontailiac - ROYAN
ouvert toute l'année Tél. 05.00.55
PRIX SPÉCIAUX V.R.P. et CAREL

LIBRAIRIE PAPETERIE "La Fontaine"
SPÉCIALISTE FOURNITURES
Colonies de Vacances, Communautés etc...
Place du Marché Central ROYAN
Téléphone : 05.22.99
SHEAFFER - PARKER - WATERMAN

Parfumerie Maroquinerie
Boutique Cadeaux
13, Cours de l'Europe 05.09.36
20, Bd. de la République 05.35.83
Servit
ROYAN

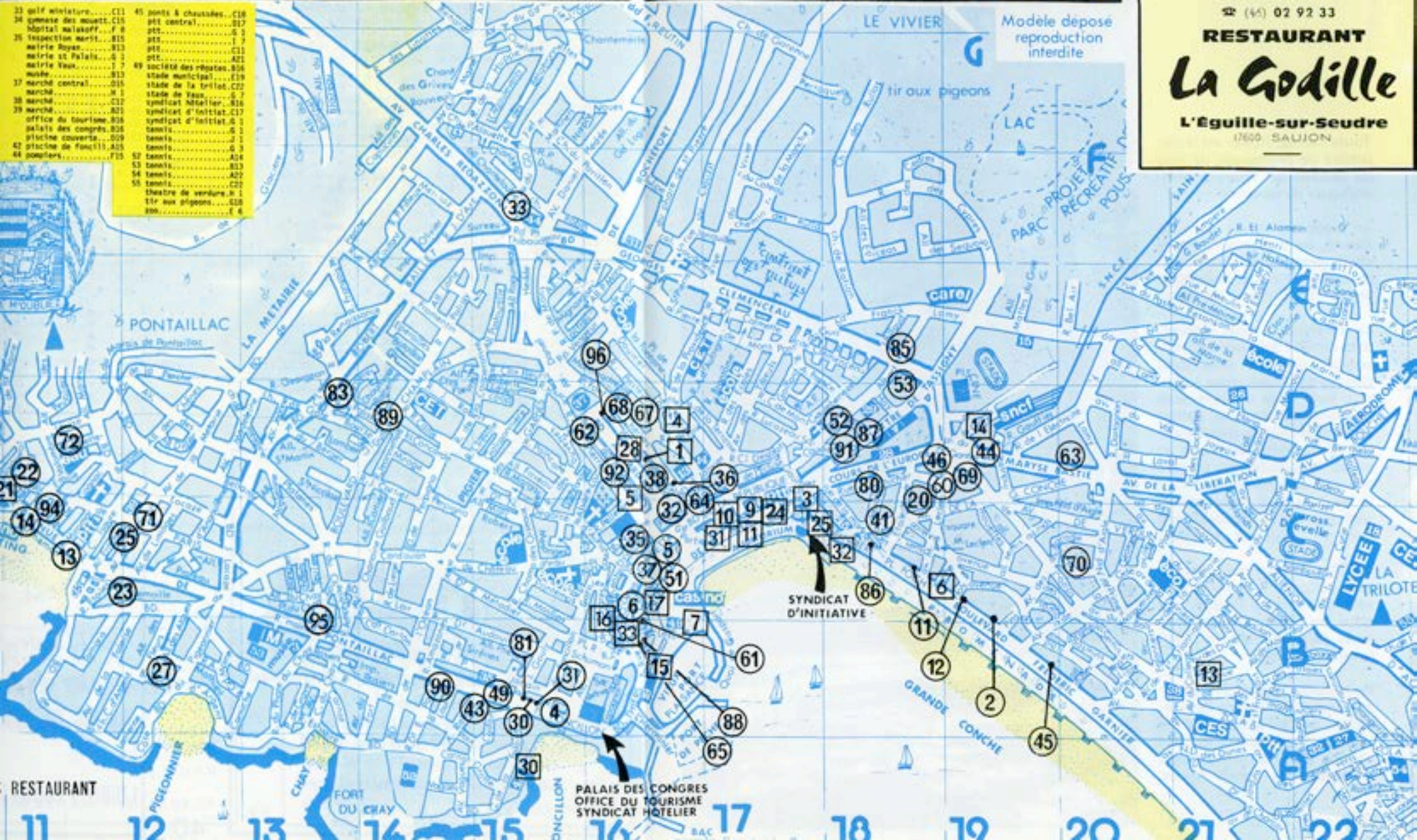
FRIGIDAIRES, BRANDT, ROSIERES, THERMOR, VEDETTE
ger aux Meilleurs Prix - Service après-vente assuré.
ACQUES ALBERT
 are - ROYAN - tél. 05.26.57

APPAREILS SANITAIRES et ROBINETTERIE
ROYAN-HYGIENE
 Zone Commerciale - Route de Saintes
17201 ROYAN - Tel. (46) 05.02.21



☎ (45) 02 92 33
RESTAURANT
La Godille
 L'Éguille-sur-Seudre
 17600 SAUJON

- | | |
|--------------------------------|-------------------------------|
| 33 golf miniature.....C13 | 45 ponts & chaussées.....C18 |
| 34 commune des mouets.....C15 | pit central.....C17 |
| 35 hôtel maritime.....F 8 | pit.....C 3 |
| 36 inspection maritime.....E15 | pit.....C17 |
| 37 mairie Royan.....E13 | pit.....C13 |
| 38 mairie St Palais.....E 3 | pit.....C13 |
| 39 mairie Vaux.....E 7 | pit.....C13 |
| 40 musée.....E13 | 99 société des robots.....E16 |
| 41 marché central.....E15 | stade municipal.....C19 |
| 42 marché.....E 3 | stade de la trilogie.....C22 |
| 43 marché.....E13 | stade de Vaux.....E 7 |
| 44 office du tourisme.....E16 | syndicat hôtelier.....E16 |
| 45 palais des congrès.....E16 | syndicat d'initiative.....C17 |
| 46 piscine couverte.....E19 | syndicat d'initiative.....E 3 |
| 47 piscine de football.....E15 | tennis.....E 3 |
| 48 pompes.....E15 | tennis.....E 3 |
| | tennis.....E 3 |
| | 52 tennis.....E14 |
| | 53 tennis.....E13 |
| | 54 tennis.....E17 |
| | 55 théâtre de verdure.....E 3 |
| | 61 tir aux pigeons.....C18 |
| | 80b.....E 6 |



Les plus grandes marques: FRIGIDAIRES, BRANDT, ROSIERES, THERMOR, VEDE

Tout votre Électro-Ménager aux Meilleurs Prix - Service après-vente ass

ETS JACQUES ALBERT

Place de la Gare - ROYAN - tél. 05.20



Promenades en Forêt

Toute l'année Royan est le lieu préféré de promenade de tous les citoyens qui viennent prendre un air de vacances.

En week-end sur la Côte de Beauté, les promeneurs ont le choix entre les forêts de Suzac, au sud et celles de la Palmyre et de la Coubre au nord.

La Palmyre va vous étonner, plus de 600 animaux sont rassemblés dans un vaste Zoo. Dans ce parc zoologique « nouveau style », les animaux ne se trouvent pas dans de petites cages mais dans de grands espaces. Vous vous promènerez au milieu des pinèdes, dans un parc vallonné de 8 hectares, et c'est là au hasard de votre promenade que vous serez en contact avec vos amis les animaux.

La Côte Sauvage, très pittoresque, est pour les amateurs de solitude. Face à l'océan, elle offre un décor d'étranges figures façonnées par la mer, le vent et le sable.

Promenades pédestres recommandées aussi le long des corniches, par les sentiers où des brassées de genêts d'or et d'orchis de pins forment le plus inattendu des corsos fleuris.



- 1 aérodrôme
- 2 auditorium
- 3 bac pt. de grave
- 4 bibliothèque
- 5 boulodrome
- 6 casino municipal
- 7 casino sportif
- 8 C.A.P.A.
- 9 clinique Pasteur
- 10 club des jeunes
- 11 club hippique
- 12 comMISSariat
- 13 compagnie des eaux
- 14 com. sport. civ.
- 15 criée aux pottages
- 16 douanes
- 17 école élémentaire



- RE
- HO

PLAN	(46)	HOTELLERIE - PRIX INDICATIFS 1978 -		OUVERT	CONFORT					CHAMBRES		PRIX		
								⊕	⊕	BAINS	TOTAL	chamb	pens.	repas
HOTELS-PENSIONS *														
41	C18	05.26.52	ARMOR 8 av de la Grande Conche	15-3/30-9	•	•	•	•	•	4	9	34/55	66/77	22/23
		05.15.75	COLINETTE (1a) 16 av de la Gde Plage-St Georges	1-2/15-11	•	•	•	•	•	3	7	17	44/65	83/92
43	B15	05.22.73	CYRANO 12 av de Pontailiac	1-6/30-9	•	•	•	•	•	4	6	10	42/52	83/90
44	D19	05.03.74	DEPART 4 place Docteur Gantier	TA	•	•	•	•	•			10	28/40	74/90
		90.73.85	ESTUAIRE (de 1') Au Caillaud -Talmont	1-2/30-9	•	•	•	•	•			8	42	68/73
		22.20.49	FALAISES (auberge des) Gde Côte-St Palais	1-4/1-10	•	•	•	•	•		11	11	60	95
45	B19	05.11.72	FARANDOLE (1a) 62 bd Garnier	TA	•	•	•	•	•			7	42/50	63/80
46	D19	05.01.26	GIRONDIN (1e) 109 cours de l'Europe	TA	•	•	•	•	•	21	3	50	35/55	70/83
		22.20.21	GRANDE COTE (1a) Gde Côte-St Palais	TA	•	•	•	•	•	2	2	16	40/58	74/88
		05.01.65	MANEM bd de la Corniche-St Georges de Didonne	TA	•	•	•	•	•			15	36	82
		02.81.76	MARONNIERS 30 bd Pasteur -Saujon	TA	•	•	•	•	•			14	24/38	28/39
48	H 8	38.07.35	MAUDIERE (1a) av Molakoff -Vaux	TA	•	•	•	•	•			15	36	82
49	B15	05.00.55	MYRIAM 15 av de Pontailiac	30-5/10-10	•	•	•	•	•			16	16	20/32
		02.42.19	OCEAN FORET -Les Mathes	TA	•	•	•	•	•			16	45/59	70/85
50	G 1	22.14.00	PIGNADA 21 av du Platin -St Palais	TA	•	•	•	•	•	5	6	11	46/58	64/85
51	C16	05.10.27	PLAGE (de la) 28 Front de Mer	1-4/15-10	•	•	•	•	•			7	58	90
		05.14.65	PRENTemps (1e) 7 av Pelletan -St Georges	1-4/30-9	•	•	•	•	•	10	4	14	40/55	70/80
52	D18	05.02.38	RALLYE 44 bd Albert 1er	1-4/30-9	•	•	•	•	•	2	10	12	42/63	90/98
53	D18	05.00.61	TIGRE (1e) 14 bd Georges Clémenceau	TA	•	•	•	•	•			12	43/45	76/82
				TA	•	•	•	•	•			27	33/40	73/88
HOTELS SANS PENSION *														
60	D19	05.06.99	ASTORIA 42 av Maréchal Leclerc	1-5/30-9	•	•	•	•	•	2	10	40/42		
61	B16	05.20.02	CASINO (du) 62 Front de Mer	TA	•	•	•	•	•	3	12	38/47		19/21
62	D16	05.09.42	CENTRE (du) P.M.U. 88 bd A.Briand	TA	•	•	•	•	•			19	36/39	
63	D20	05.11.30	CLAUDE chez 46 av Maryse Bastié	TA	•	•	•	•	•			10	34/40	
64	C17	05.01.35	COUPOLE (1a) 3 rue Font de Cherves	1-6/15-9	•	•	•	•	•			14	42/50	
65	B16	05.50.93	CLAPOTIS (1e) 74 Front de Mer	1-6/15-9	•	•	•	•	•			9	38/45	18/22
		38.26.47	GITE (1e) Saint Augustin	15-6/15-9	•	•	•	•	•	7	22	32/37		
67	D16	05.14.34	PASTEUR (1e) 40 rue Pasteur	TA	•	•	•	•	•			10	36/43	
68	D16	05.29.00	RICHELIEU (1e) 55 rue Font de Cherves	1-4/30-9	•	•	•	•	•			11	47/50	
69	D19	05.22.73	STADIUM (1e) 1 place Gantier	TA	•	•	•	•	•	2	3	12	39/55	
HOTELS ET PENSIONS DE FAMILLE non classés														
80	D18	05.02.93	BAGATELLE 31 cours de l'Europe	TA	•	•	•	•	•			11	30/57	63/80
81	B15	05.15.91	BLEUETS (1es) 21 Façade de Foncillon	TA	•	•	•	•	•			15	28/35	60/70
83	D13	38.00.56	DROP (1e) 48 bd du Colonel Bailliet	TA	•	•	•	•	•			9		60/75
85	E18	05.13.07	GRAND SOLEIL (1e) 21 bd Georges Clémenceau	TA	•	•	•	•	•			15	27/34	61/73
86	C18	05.00.36	LITTLE HOTEL 10 place Foch	15-3/15-9	•	•	•	•	•			1	27/40	83/92
87	D18	05.03.68	MOUETTES (1es) 60 bd de Lattre de Tassigny	1-5/15-10	•	•	•	•	•			9	22/30	
88	B16	05.00.86	OCEAN (de 1') 72 Front de Mer	TA	•	•	•	•	•			9	27/40	
89	D14	38.00.08	OLYMPIC BAR 89 bd Champlain	TA	•	•	•	•	•			4	25/45	22/36
90	B14	05.00.82	PETIT PHARE (1e) 32 av de Pontailiac	TA	•	•	•	•	•			4		70
91	D18	05.27.03	PRINTANIA 36 bd de Lattre de Tassigny	TA	•	•	•	•	•			6		60/75
92	D16	05.06.67	REGAL au 13 rue Pierre Loti	TA	•	•	•	•	•			12	28/43	60/76
94	C11	38.03.72	RESTAURANT BASQUE rue de la Plage	TA	•	•	•	•	•			5		65/76
95	B13	38.03.15	ROSIERS (1es) rue du Chay	15-4/15-10	•	•	•	•	•			4	26/45	70
96	D16	05.13.49	UNIVERS 24 rue Font de Cherves	1-7/30-8	•	•	•	•	•			4	26/45	70
				TA	•	•	•	•	•			32/46		65/75

Ζ. Ρ. Ι. Α. Π. Ο. Π.
LA PATISSERIE DU PARC
BERNARD

CHOCOLATIER PATISSIER
CONFISEUR GLACIER

2. av. du Collège - 17200 ROYAN - tél. 05.02.59

LE CASTELOU

10, av. du Nid d'Aigle
ROYAN

m.e.c.s.

tél. 05.10.37

Ouvert toute l'année pour Garçons et Filles de 5 à 12 ans.

Aggré par le Ministère de la Santé, la Sécurité Sociale et l'Éducation Nationale.

Les enfants confiés ont possibilité de poursuivre leurs études sous sa direction
surveillance Médicale

Promenades en Mer : le Phare de Cordouan

Vous profiterez de votre séjour pour faire une agréable excursion en mer ou la visite du phare de Cordouan. Embarquement au port. Renseignements au S.I.

Il est bâti à huit kilomètres de la Pointe de Grave et à douze kilomètres de Royan, entre les deux passes de la Gironde sur un platin rocheux que le jusant laisse à sec et où l'on ne peut aborder qu'à marée basse.

Au XVI^e siècle, le Prince Noir, maître de Guyenne, fit élever à Cordouan une massive tour octogonale. Elle fut remplacée par un monument conçu par Louis de Foix, un des architectes de l'Escorial, et dont les plans furent approuvés par Michel de Montaigne, alors maire de Bordeaux, qui a élevé (1584-1601) un somptueux belvédère de style Renaissance. De 1606 à 1611, Beuscher l'entoura d'un soubassement ou plate-forme. Enfin, en 1788, l'ingénieur Bordelais Teulère suréleva le phare en battissant sur les deux étages inférieurs de Louis de Foix une haute tour en tronc de cône uni donnant au phare son aspect actuel et portant sa hauteur à 66 mètres.

Un soubassement de 4,50 m de haut et de 41 mètres de diamètre, sorte de bastion circulaire, entoure la base du phare. Une poterne y donne accès et là sont aménagés toutes les dépendances et les logements des quatre gardiens. Un grand escalier de 326 marches conduit successivement à l'appartement dit du Roi, à la chapelle circulaire de Notre-Dame de Cordouan, au salon des Bordelais, pour atteindre la lanterne entourée d'une galerie circulaire d'où l'on découvre une admirable vue sur l'estuaire. Sur le platin rocheux qui entoure le phare, on pêche des coquillages et les fameux crabes dormeurs. Des excursions sont organisées en belle saison et par temps calme pour la visite du phare et la pêche.

Le B.B. Resto Snack

Ses Pizzas

Sa Choucroute

Ses Spécialités

Tél. (46) 38.01.01

Plage de Pontalliac

CLOVIS ROBIN S.A. ROYAN

55, boulevard Georges Clémenceau

Tél. 05.73.55

quincaillerie générale

électricité

— électroménager —

télévision

Zone Commerciale Route de Saintes

Tél. 05.73.77

produits métallurgiques — butane — propane — elf antargaz

Transports, Communications

PAR AIR

Situé au Nord-Est de la ville, l'Aérodrome de ROYAN-MÉDIS possède une piste de 1 250 mètres qui permet l'atterrissage d'avions à réaction de 50 places.

PAR EAU

Traversée de la Gironde : Toute l'année
Bacs : Royan-Pointe de Grave - Tél. : (46) 05.29.03.
Blaye-Lamarque - Tél. : (56) 42.04.49.

Passage de la Seudre :
Toute l'année. Pont La Tremblade-Marennes (péage).
Passage de la Charente :
Toute l'année, Pont du Martrou
Remontée de la Charente de St-SAVINIEN vers COGNAC

Accès aux Iles :
Ile d'Oléron par le nouveau viaduc (péage)
Au départ de LA TREMBLADE et LA ROCHELLE vers les îles d'AIX, RÉ et OLÉRON.

Pêche en mer, promenade en mer ou visite du Phare de Cordouan, embarquement au port.

Pour tous les horaires, s'adresser au S.I. Royan, B.P. 38 - Tél. : (46) 05.04.71.

PAR RAIL

Renseignements voyageurs : 05.20.10.
Réservations : 05.62.32.
Marchandises : 05.23.18.
Correspondant S.N.C.F. : M. Train, 59, rue E. Fromentin -

S.N.C.F.

Tél. : 38.03.60

PAR ROUTE

CARS C.I.T.R.A.M.

Direction : gare Bordeaux-Tourney, tél. : 52.63.82.
Bureaux à Rochefort. Tél. : 99.01.36.
Renseignements à Royan : « Le Rallye », 44, Bd Albert 1er - Tél. : 05.02.38.

RÉGIE DÉPARTEMENTALE D'AUNIS & SAINTONGE

Direction : Cours Reverseaux, à Saintes
Bureaux à Royan : gare routière, Tache Verte, Tél. : 05.03.81.

LES CARS ROUGES

Direction : OCÉCARS, 44, Cours Wilson à La Rochelle - Tél. : 28.35.96.
Bureaux à Royan : gare routière, Tache Verte. Tél. : 05.03.81.

TAXIS

Station gare S.N.C.F. Tél. : 05.02.79.
Station Place Charles de Gaulle Tél. : 05.11.54

CROISIÈRES INTER-ÎLES ET FLUVIALES

AIMERIEZ-VOUS EFFECTUER UNE CROISIÈRE DANS LES PERTUIS CHARENTAIS AVEC ESCALE DANS LES ÎLES D'AIX, RÉ ET OLÉRON ?

(Embarquement à La Tremblade ou La Rochelle).

AIMERIEZ-VOUS EMBARQUER SUR LES BATEAUX MOUCHE QUI NAVIGUENT SUR LA CHARENTE, DE ST-SAVINIEN A JARNAC VIA SAINTES ET COGNAC ?

Tarifs à partir de 24,00 francs.

Possibilité de louer un Bateau avec Equipage.



Renseignements et Réservations :

Direction R.D.P.E. LA ROCHELLE - (46) 35.51.48
Agence Croisière LA TREMBLADE - (46) 36.00.32
BUREAU DE VOYAGES
BARITEAU - ARVERT 36.40.14 ROYAN 05.57.36
RENSEIGNEMENTS :
Tous 07, St. Trojan et Presqu'île d'Arvert.

05.73.86	PÉDICURES-PODOLOGUES GIL DAMIEN, 41, rue Font-de-Cher- ves
05.14.26	DISCONSTANZO, 3, rue Paul Métadier
05.35.51	TUPHILE Denis, 12 Bd. de Lattre- de-Tassigny

PHARMACIES	
05.00.28	BUJARD, Carrefour de la Poste
05.30.22	COUVY, 28, Bd. de la République
05.61.37	DE PEREYRA, 50, Bd. de la Marne
05.27.05	PIEF DU ROY, Bd. Daniel Hedde
05.02.24	FRONT DE MER, 4, rue Gambetta
05.00.77	GARE (de la), Place Dr. Gantier
05.01.13	GEOFFROY-GUIBERT, 96, rue des Semis
38.02.44	LE GUEUT, Façade de Verthamon Pontailiac
05.09.19	LAINÉ, rue Paul Métadier
05.28.16	NIEPCE, rue Gambetta
05.06.55	POUMAILLOUX, Bd. Aristide Briand

PRODUITS DE RÉGIME	
05.77.08	La MAISON de FLEURANCE 71, Boulevard de la République
05.20.17	LA VIE CLAIRE, 16, rue Font-de- Cherve
05.24.93	LIOT, 14, rue Pierre Loti
05.54.06	VIVRE au NATUREL, 102, rue Gambetta

SAGES FEMMES	
05.04.39	Melle BREUILLAT, 6, av. du Mal. Leclerc
05.00.01	Mme TORU-BRULOUT, 5, rue de la Manche

VÉTÉRINAIRES	
38.02.37	Dr. NAMIA, Marjolaine, av. de Pontailiac
05.01.36	Dr. PÉLLE, Cours de l'Europe
05.79.51	Dr. RENAUDIN, 6, Bd. du Col. Bailliet

ROYAN LA NUIT	
La Caravelle, Casino Municipal Royan	05.28.36
Le Concorde, Casino Municipal Royan	05.28.36
La Grange, Club St-Nicolas, Breuillel.	02.02.14
Le New Rancho, Saint-Palais-sur-Mer.	22.11.74
Les Pirates, Vallières St-Georges de-Didonne	05.24.19
Le Ras d'Eau, piscine de Foncillon Royan	05.23.99
Scotch-Club, Sporting de Pontailiac	38.00.19
le Tiki, Place Foch	05.39.15
Chez Micheline, 4, rue des Bains	05.29.74
Le Sully, Place du Docteur-Gantier	05.24.03

CINÉMAS	
A.B.C. 49, Front de Mer	05.27.25
Casino Municipal, Front de Mer	05.28.36
Le Club 112, rue Gambetta	05.26.48
Le Lido 1 et 2, 65, Front de Mer	05.24.10
Le Sporting, Pontailiac	38.00.19

P.M.U.	
Hôtel du Centre, Bl. A. Briand	05.09.42
Le Plaisance, Façade de Pontailiac	38.00.60

05.40.01	AGENCE NATIONALE POUR L'EMPLOI 52, Bd. de Lattre de Tassigny
38.05.11	AMICALE DES DONNEURS DE SANG BÉNÉVOLE de la CÔTE DE BEAUTÉ Mairie, 80, av. de Pontailiac, M. WEHRLÉ

05.70.34	AMICALE DES RETRAITÉS CIVILS et MILITAIRES de la FONCTION PUBLIQUE Palais des Congrès
38.00.47	AMIS DES BÊTES Mme MARTIN Les Doigts de Fées, 16, av. de Pontailiac
05.46.64	ANCIENS MARINS «La Flotte», M. PARIS R. «Le Ter- minus», 2, place de la Gare
05.34.03	ASSOCIATION DES FAMILLES DE ROYAN ET ENVIRONS (I.U.D.A.F.) M. CABAL, 17, rue Albert Camus

05.25.16	ASSOCIATION DÉPARTEMENT- ALE D'AIDE à DOMICILE 20, rue du Château d'Eau
05.34.86	ASSOCIATION POUR LA MAI- SON DE LA CULTURE M. TARDY, 31, av. des Semis

05.03.67	LA CROIX ROUGE Colonel DELPORT, 91, avenue d'Aquitaine
05.50.47	CLUB DE DRESSAGE DES CHIENS DE DÉFENSE Terrain du phare de St-Pierre, rue du Clouzit
05.03.67	CLUB DE L'AMITIÉ Salle Pelletan (3ème Lundi après- midi octobre à mai)
05.03.67	CLUB DE LA VIE MONTANTE Bibliothèque pour tous (mercredi), 1, rue d'Aunis

05.03.67	LES ÉCLAIREURS DE FRANCE M. GARNAUD C.E.T. Champlain
05.50.47	FÉDÉRATION GÉNÉRALE DES RETRAITÉS de la S.N.C.F. Mme LINET, 30, rue de Saujon
05.03.67	PARALYSÉS DE FRANCE M. GARNAUD C.E.T. Champlain
38.02.74	ROYAN ACCUEIL Madame CARON, 35, Bd. Louis Lair
05.49.16	ROYAN VACANCES JEUNESSE juillet et août (15-25 ans) M. BUJARD Jean (renseignements S.I.)

05.50.70	RADIO AMATEURS M. RICHOU, 4, Allée Bataillon
05.01.20	SCOUTS DE FRANCE M. CHAILLÉ, 8, Place Alexis Carel
05.41.70	SECOURS CATHOLIQUE M. VAUTHIER, 42, av. de Verdun

05.01.20	SOCIÉTÉ D'ENTRAIDE de L'ÉGLISE RÉFORMÉE 17, rue d'Alsace Lorraine
05.42.07	SOCIÉTÉ NATIONALE DE SAU- VETAGE EN MER (S.N.S.M.) Colonel BUCHET - Mairie, 80, av. de Pontailiac
	UNION DES VIEUX DE FRANCE U.V.F. Foyer Rochedereux, M. LIER
	LES VEUVES CIVILES

ROYAN CULTUREL	
05.25.16	A. P. MAISON DE LA CULTURE M. A. TARDY, 31, av. des Semis
38.05.11	BIBLIOTHÈQUE MUNICIPALE Mairie, av. de Pontailiac
05.70.34	BIBLIOTHÈQUE POUR TOUS Rue d'Aunis
05.24.10	CLUB PHILATÉLIQUE Palais des Congrès
05.45.33	CAMERA CLUB Le Lido
05.20.95	CERCLE PHILOSOPHIQUE et CULTUREL Le Triple accord 4, rue Montmartre
05.10.08	COURS DE DANSE de Mme BERTHIER : Montmartre-sur-Mer Saint-Georges-de-Didonne
05.25.78	COURS DE DANSE CHRISTINE CALVI 4, rue de la Marine
05.15.69	COURS DE DESSIN-PEINTURE 49, allée des Maronniers
05.29.92	ECOLE MUNICIPALE DE MUSI- QUE (M. HUMIERE et M. GAUDIN, di- rection)
05.24.10	ECOLE DE MUSIQUE ALBERT- ROUSSEL (Mme TOUROUDE, Directrice), allée du Château
38.05.11	J.M.F. Melle ANTHONY, 5, rue Font-de- Cherives
05.70.34	MAISON DES JEUNES Renseignements Le Lido
05.12.13	MUSÉE Mairie, avenue de Pontailiac
05.31.09	PHOTO-CLUB M. BUJARD - Palais des Congrès
38.09.70	ROYAN-ÉCHÉCS Restaurant « Près des Flots » 57, rue de la République
	SOCIÉTÉ SAVANTE DU CENTRE- OUEST M. LECUILLER, 98, Bd. Franck Lamy
	SOCIÉTÉ DES CONCERTS RO- YANNAIS M. BENJAMIN, 34, av. des Platanes

LIEUX DE RÉUNIONS DES CLUBS	
05.08.76	CLUB des 41 : Brasserie Métropole, tél. : 05.08.76, le 3ème vendredi de chaque mois à 21 heures.
05.70.34	JEUNE CHAMBRE ECONOMIQUE : Palais des Congrès, tél. : 05.70.34, 1er et 3ème jeudi de chaque mois, à 21 heures
02.63.82	LIONS : Club hippique de Saint-Palais, tél. : 02.63.82, 2ème et 4ème jeudi de chaque mois à 21 heures.
05.70.34	ROTARY : Palais des Congrès, tél. : 05.70.34, tous les lundis à 19 heures.
38.01.01	SOROPTIMIST : Avenue de Paris, hôtel « La Chauinière », tél. : 38.01.01, 1er mardi de cha- que mois à 21 heures.

CULTES RELIGIEUX

EGLISE NOTRE-DAME DE ROYAN

Presbytère : 1, rue de Foncillon. Tél. : 05.02.75

Considérée comme l'une des plus belles réussites de l'art religieux en France. Oeuvre de l'architecte Gillet, Premier Grand Prix de Rome, assisté de l'ingénieur Serger.

Grand orgue de haute qualité, du maître Boisseau, de Poitiers. Vitraux en cours d'exécution, dus en grande partie au maître verrier Martin Granel. Magnifique monument, transposition moderne de la cathédrale gothique, dont il a retrouvé la majesté, l'élan et la spiritualité.

CHAPELLE DE NOTRE-DAME DES ANGES de PONTAILLAC

Eglise du XIXe siècle, vitraux de Angot. Grand orgue, sorti des ateliers du maître Cavaille-Coll. Av. de Paris.

EGLISE NOTRE-DAME DE L'ASSOMPTION

Située dans le parc, avenue E. Zola, nouvelle paroisse créée en 1952 par le R.P. Laurent (+). Eglise moderne, très belle et grande céramique représentant l'Assomption.

Grande kermesse organisée le deuxième dimanche d'août.

Presbytère près de l'Eglise. Tél. : 05.04.75.

EGLISE SAINT-PIERRE

Date vraisemblablement de 1092. Très beau clocher carré sur un ossuaire. Endommagé par les combats de 1944, sa restauration n'est pas terminée.

Presbytère : 11, rue Charles Regazzoni - Tél. : 05.28.84.

Demander les horaires des messes au S.I.

LE TEMPLE PROTESTANT. Rue d'Aunis

Le temple de l'Eglise Réformée, rue d'Aunis, a été reconstruit après la Libération par l'architecte Hébrard. Remarquable par la pureté de ses lignes, de son orgue original.

Culte Dimanche, à 10 h 30. Ecole du Dimanche : 9 h 30. Le centre, attenant, sert de cadre aux diverses activités paroissiales. Tél. : 05.10.17.

SOCIÉTÉS SPORTIVES

05.08.22 **AÉROCLUB**
Aérodrome de Royan-Médis

ATHLÉTISME
Association Sportive
Goélands
05.23.51 24, allée Lainé Royan
Royan (A.S.G.R.)

05.08.76 **BASKET-BALL**
Royan Océan-Club
Bar «Le Métropole» 49, Bd Briand
Royan

CULTURISME
c. f. Haltérophilie
05.00.31 M. NAULIN, Président, rue d'Aunis

05.00.86 **CYCLISME**
Royan-Océan-Club
(R.O.C.)
Café-Hôtel «l'Océan» 72, Bd Bot-
ton, Royan

02.63.82 **EQUITATION**
Société Hippique de la Côte de
Beauté
Club Maine Gaudin - St-Palais

05.13.79 **ESCRIME**
Royan-Océan-Club
(R.O.C.)
Stade d'Honneur, Place de la Gare
Royan

05.12.13 **FOOT-BALL**
Royan-Océan-Club
(R.O.C.)
Bar «Près des Flots», 57, Bd de la
République - Royan

05.44.83 Association Sportive de la Côte de
Beauté, 9, av. des Futaies - Royan

05.70.34 **GOLF DE ROYAN** Côte de Beauté
Office du Tourisme

05.02.75 **GYMNASTIQUE**
Les Mouettes de Royan
1, rue de Foncillon - Royan

38.05.11 **HALTÉROPHILIE**
(c. f. Culturisme)
Royan-Océan-Club
(R.O.C.)
Mairie de Royan, 80, av. de Pontail-
lac - Royan

05.00.40 **HAND-BALL**
Royan Océan-Club
(C.E.S. Zola R.O.C.)
28, Bd Clémenceau - Royan

JUDO-AIKIDO
Royan-Océan-Club
(R.O.C.)
71 bis, Bd Champlain - Royan

05.21.05 **KARATÉ**
Royan-Océan-Club
(R.O.C.)
«Claud Coiffures», 42, rue de la
République

05.31.07 **MODÉLISME**
M.C.C.B.
J. M. Doumecq Z.C.

05.67.70 **NATATION**
c. f. (water-polo)
Royan-Océan-Club
(R.O.C.)
Piscine Municipale
Place de la Gare - Royan

05.08.22 **PARACHUTISME**
Parachutisme
Aérodrome de Royan-Médis

05.01.26 **PELOTE BASQUE**
Royan-Océan-Club
(R.O.C.)
Hôtel «Les Girondins» 109, Cours
de l'Europe - Royan

05.04.70 **PLONGÉE S/MARINE**
M. ROY
La Hutte, 3, rue Gambetta Royan

05.00.99 **RUGBY**
Royan-Océan-Club
(R.O.C.)
Café TESSERON
Bd Clémenceau

05.39.15 **SKI NAUTIQUE**
Le Tiki
Place Foch

05.05.60 **TENNIS**
Royan-Océan-Club
(R.O.C.)
Garden-Tennis Club - Bd Carnot -
Royan

05.13.79 **TENNIS DE TABLE**
Royan-Océan-Club
(R.O.C.)
Stade d'Honneur
Place de la Gare - Royan

05.02.75 **TIR**
Les Mouettes de Royan
1 bis, rue de Foncillon - Royan
05.15.13 Tir aux Pigeons
2, Bd Albert 1er

05.15.11 **VOLLEY-BALL**
Volley-ball Club de Royan
(V.B.C.R.)
MOREL, 57, av. Gambetta

05.44.83 **VOLLEY-BALL FÉMININ**
Association Sportive de la
(A.S.C.B.)
9, av. des Futaies - Royan

WATER-POLO
(c. f. Natation)

05.28.38 **YACHTING**
Société des Régates de Royan
École de voile
Jardin Casino Municipal - Royan

AGENCE DE VOYAGES
(air - Mer - S.N.C.F.)
GRANRY
54, rue de la République

BUREAU DE VOYAGES
BARITEAU
Arvert
05.57.36 BARITEAU
Rue Notre Dame Royan

38.00.15 **ALIMENTATIONS GÉNÉRALES**
CALI
35, Bd. de Cordouan
05.12.54 CAMI
2, avenue des Tilleuls
38.01.48 CODEC
Facade de Pontailiac
05.29.70 CODEC
99 avenue des Semis
05.12.25 LUNDY
11, Cours de l'Europe

05.00.71	AUX CENT MILLE ASSIETTES 41, Bd. A. Briand	05.01.71	RAILLAT Annette 4, Front de Mer, Place du Portique	05.09.39	DÉTECTIVE ADAM 23, av. de la Clairière
05.39.28	BESSE 39, Bd. A. Briand	05.07.30	ROQUES 101, Cours de l'Europe		
05.22.08	BLACK and BLUE 3, rue Jules Verne	05.28.09	SOUADÉ 6, Bd. de Lattre Tassigny		
38.11.71	COURAUD E. 141, avenue de Pontailiac	05.20.29	TRAVERSO Place des Congrès	05.18.70	DISQUAIRES LA DISCOTHEQUE 62, rue Gambetta
05.48.54	MAITHÉ 77, Bd. Champlain			05.02.65	FAVIÈRE 74, Bd. A. Briand
05.04.88	MÉNAGÈRE rue Gambetta	05.07.29	CONFECTION ADAM 52, rue de la République	05.29.92	L'HEURE MUSICALE 5, rue Font de Cherves
05.65.86	MOTTET 31, rue Alsace Lorraine	05.04.05	AU BON GOUT 8, Bd. de la République	05.09.96	JACKY JOLLY 81, rue de la République
05.58.21	PÉTALES de ROSES 53, rue de la République	05.57.80	B.G. BUS HOMMES 74, rue Gambetta		
05 00 20	JUGLAS 4, rue Notre Dame	05.11.13	BRUNET 68, rue Gambetta	05.00.60	DROGUERIES BARROT & Fils Zone Commerciale
	CHASSE et PECHE	05.11.45	DANIELLE 18 - 20, Bd. A. Briand	05.13.20	COMPTOIR ROYANNAIS 60, av. de Pontailiac
05 78.66	AU TARTARIN 37, rue Gambetta	05.04.09	DELETRE 28, Bd. A. Briand	05.28.95	DROGUERIE du PARC 101, av. des Semis
94.81.81	BELLET Etang de l'Ombrail 17600 Thézac	05.02.31	ELLES 9, rue Gambetta	05.00.20	JUGLAS 4, rue Notre Dame
05.45.38	BOUQUET 45, rue Paul Doumer	05.04.74	HECTOR 46, rue Alsace Lorraine	05.08.34	PITORE Droguerie du Marché, 57, Bd. Briand
05.15.13	POITEVIN 2 bis, Bd. Albert 1er	05.26.37	L'HOMME CHIC 45, rue Gambetta	05.15.18	VAUDECRANE 59, cours de l'Europe
	VIVIER DE COULONGES Breuillet			05.15.18	ROYAN - COULEURS Place du Marché Central
	CHAUFFAGE PLOMBERIE SANITAIRE	05.39.12	MICHEL 10, Front de Mer		
05.08.04	BANEY J. 59, rue des Gardes	05.12.56	NEW SHOP 34, Bd. A. Briand		
05.00.65	MONGRAND 10, Bd. Albert 1er	05.71.64	PANTASHOP 9, Bd. de la République	05.43.77	ÉBÉNISTES FAVRE Zone Commerciale
05.09.17	ROY Claude 60, av. Val Joyeux	05.09.93	PITCHO 21, Bd. A. Briand		
05.11.61	Ets VIDEAU 47 - 49, av. Libération	05.20.16	RAOUL 2, Bd. du 5 Janvier	05.71.70	ENCADREMENTS ART & SAVOIR 84, rue Gambetta
	CHAUSSURES	05.05.66	SAILLY DORMANDIEU Plage & Sports 12, rue de la République	05.00.31	NAULIN & Fils 26, rue E. Pelletan
05.13.10	ANDRÉ 22, Bd. de la République	05.32.23	SELDIS CONFECTION 70, rue Pierre Loti		
05.02.99	GALOPINS (Spécialiste des enfants) 63, Bd. Briand	05.08.10	VENTHENAT Suzanne 2, av. des Amazones St-Georges de Didonne	05.26.57	ÉLECTRICITÉ GÉNÉRALE ÉLECTRO-MÉNAGERS ALBERT Frigidaire Place de la Gare
05.06.59	LACOTTE 38, Bd. Briand			05.02.28	CHANTEREAU rue Font de Cherves angle r. Alsace Lorraine
	CONFISERIES - CHOCOLATERIES	05.25.59	CORDONNIERS CORDONNERIE DU CENTRE 23, rue Font de Cherves	05.12.57	CHEVALIER 36, rue de la République
05.06.73	ROYANETTE (Ia) 12, rue V. Billaud			05.73.55	CLOVIS ROBIN 55, Bd. G. Clémenceau
05.18.71	ROYAN-BONBONS Bd. A. Briand			05.31.14	ÉLECTROLUX 74, av. de Pontailiac
05.78.11	TAMISIER 16, Front de Mer	02.80.84	COUPELLERIES CRESPIN Marché Central SAUJON	05.12.47	ESSWEIN 28, Bd Albert 1er
	COIFFEURS			05.10.51	GALLAND 17, rue Gambetta
05.28.08	BOURGEOIS 120, rue Gambetta			05.53.71	MORIN 67, Bd. de la République
05.12.02	BRUNETEAU 10, rue Font de Cherves	05.00.75	CULTURE PHYSIQUE NAWROT 41, rue Jules Lehucher	05.20.84	NEAU 83, av. des Tilleuls
05.13.68	COIFFURE ODETTE 2, rue A. Lucazeau				
05.21.05	CLAUD COIFFURE 42, Rue de la République				
05.12.21	DAGAUD C. 12, rue Pierre Loti	05.69.87	DÉCORATION Mme LABOYE, 5, rue Combes de Mons	05.31.07	ENSEIGNES LUMINEUSES DECORAL Zone Commerciale
05.32.11	JÉLINEAU 5, Bd. A. Briand				

38.24.40	EXCURSIONS Royan-Auto-Promenade 6, av. d'Angoulême	05.01.49	IMPRIMEURS BOTTON 13, rue Caillé SEUGNET 14, av. des Tilleuls	05.00.60	MATÉRIAUX BARROT & Fils Zone Commerciale
05.25.33	EXPERTS-Expertise Automobiles ARMAND M. 98, Bd. de Lattre de Tassigny	05.01.19	INSTITUTS DE BEAUTÉ CLAUDIE 100, Bd. de Lattre de Tassigny	05.02.20	DOCKS MATÉRIAUX 51, Bd. G. Clémenceau
05.18.81	FERRONNERIE DEVERLY 14, rue du Vivier	05.16.99	JACQUELINE «Votre Beauté» 8, rue Font de Cherves	05.05.42	DUSSARAT 14, av. Maryse Bastié
38.02.15	ROUX Pierre 48, Bd. Champlain	05.22.09	LYDIE et MAÏTHÉ Institut de Beauté «Simone Malher» 62, Bd. A. Briand	05.02.92	LALARDERIE Route de Saujon
05.01.09	FLEURISTES BONNIN J. 45, rue Font de Cherves	05.29.30	PARFUMERIE NOUVELLE THOMAS 35, rue Gambetta	05.01.34	LIGEARD 7, Bd. Clémenceau
05.09.74	COUGRAND «Fleurs de Nathalie» 7, rue Gambetta	05.14.55	PARFUMERIE Océane SERVIT 13, cours de l'Europe	05.03.20	LARTIGUE & VILLATE Bd. Léonce Laval
05.45.07	FLEURS BIS 56, Bd. de la République	05.09.36	PINAUD 64, rue Gambetta	05.06.24	MAGNÉ Z.I. 15, rue Denis Papin
05.08.82	GERGOUIL Interflora 58, rue Gambetta	05.35.83	et 20, Bd. République	05.03.15	PITEL Bd. Franck Lamy
05.04.48	FOURREUR SOULET 51, rue de la République	05.10.38	Yves ROCHER 34, Bd. de la République	05.41.29	RAGAUD M. 15, rue Henry Billay
05.50.48	GÉOMETRES-EXPERTS HUE 3, rue Bains	05.46.94	JOUETS A L'ENFANT CHÉRI 84, Bd. A. Briand	05.02.21	ROYAN-HYGIENE Zone Commerciale
05.08.97	TÉTARD 61, av. D. Hedde	05.31.74	AU PARADIS DES ENFANTS Galeries Botton	05.02.37	MENUISERIES DUBAN 42, Bd. Champlain
05.17.84	GRANDES SURFACES FRANPRIX 22, Bd. de Lattre Tassigny	05.00.33	BEBÉ REVE 25, rue Gambetta	05.08.62	RAINE 58, Rte de Maisonfort
05.18.97	INTER MARCHÉ Route de La Tremblade	05.13.57	LE LUTIN 5, rue Gambetta	05.11.88	MERCERIE - BONNETERIE AUX DOIGTS DE FÉE 42, rue Gambetta et
05.00.22	LECLERC 14, Bd. Albert 1er	05.15.94	JOURNAUX «SUD-OUEST» «FRANCE» «NOUVELLE REPUBLIQUE» Place du Portique	38.00.47	96, av. de Pontailiac
05.30.10	L.M.J. Zone Commerciale	05.05.43	LAINES BERGER DU NORD Mme Rosso, Bd. Albert 1er F	05.07.20	AU FIL D'ARGENT 35, Bd. de la République
05.47.25	MONOPRIX Place Gal. de Gaulle	05.12.43	LAITERIE LAITERIE LOTI Rue Pierre Loti	05.37.15	Mme BESANCON 12, rue Notre-Dame
05.03.82	SUPER COOP Bd. Colonel Baillet	38.30.23	LITERIE COURTIN Rue Gambetta	05.23.57	AU MUGUET 63, cours de l'Europe
05.00.95	GRAINETERIES PHILIPPE 89, rue Font de Cherves	05.13.53	ROY DIDIER 28, rue du Chay	05.25.06	LA PASTOURELLE rue du Colonel Desplats
05.00.24	TRILLAUD Graines Clause 66, Bd. A. Briand	05.04.42	MACHINES A COUDRE -SINGER- BRIAND 1, Bd. Champlain	05.10.78	MÈTRES - VÉRIFICATEURS DESPREZ 3, av. Daniel Hedde
05.03.24	VILMORIN 55, Bd. A. Briand	05.02.96	MANÈGES - GUIGNOL - JEUX GUIGNOL GUÉRIN Galeries Botton	05.08.26	GENDRE 79, rue des Gardes
05.24.95	HORLOGERS - BIJOUTIERS BASTIAT-FURET 63, rue Gambetta	05.21.91	LE TIERCE Galeries Botton	05.03.27	PLATEL 4, petite Allée des Rosiers
05.04.42	GENTIS 6, rue Gambetta	05.08.30	MANÈGES HERMANN Galeries Botton	05.00.41	REIX
05.02.96	GOBERT 27, rue Gambetta	05.02.72	MAROQUINERIE - BAGAGES COCKTAIL «Chez Dior» 52, Bd. A. Briand	05.00.12	MEUBLES BARREAU 41, Bd. de la République
05.21.91	POUILLOUX 39, Bd. de la République	05.15.06	VIRGINIE 36, rue Gambetta	05.36.12	et Z.C. Route de Saintes
05.08.30	HUISSIERS S.C.P. BELAY Maurice et BELAY J. Louis associés 3, rue Paul Dyvorne	05.02.72	MATÉRIAUX MAROQUINERIE - BAGAGES COCKTAIL «Chez Dior» 52, Bd. A. Briand	05.04.24	LAVERGNE 68, Bd. de la République
05.01.03	GEOFFROY Esnet de Mer	05.15.06	VIRGINIE 36, rue Gambetta	05.09.85	LE TALLEC 16, rue Notre-Dame
				05.08.34	MEUBLES EN ROTIN MAISON et LOISIRS 80, Bd. A. Briand
				05.03.07	MIROITERIES - GLACES ROYAN-MIROITERIE 5, rue Louis de Foix
				05.30.44	TOURNIE 34, av. de Rochefort
				05.10.07	NOTAIRES Me BARDE - LAGRIFFOUL LANSAC - PAGEOT - REUTIN 1 et 3, Bd. de Cordouan
				05.12.87	Me DUFOUR rue Gambetta

	PAPETERIES LIBRAIRIES				
05.13.30	AU PACHA 26, Bd. de la République	05.38.27	BASSOU 39, av. du Rond-Point		TEINTURERIES
05.08.59	BIARDEAU Cours de l'Europe	05.23.43	ROYAN BUREAU Imprimerie de labeur - Publicité 3, Bd. des Clochettes	05.11.76	ATLANTIC - PRESSING 60, Bd. A. Briand
05.22.72	DACTYLEX 5, rue Paul Doumer			05.07.61	CHAUVEAU 21, cours de l'Europe
05.04.93	FLASH 55, Front de Mer	05.06.94	QUINCAILLERIE BRIGNONE 18, rue Louis de Foix	05.04.64	ECO - NET 102, Bd. de Lattre de Tassigny
05.22.99	LA FONTAINE 81, rue Font de Cherves	05.73.55	Ets CLOVIS ROBIN 55, Bd. Clémenceau	05.54.91	NET - TOTAL 13, rue Font de Cherves
05.12.73	LIBRAIRIE DE LA GARE 81, Cours de l'Europe	05.73.77	ET Z.C. Route de Saintes		
05.36.87	MAGELLAN 57, rue Gambetta				TÉLÉVISIONS
05.00.85	MAISON DE LA PRESSE 1, rue Gambetta		REPRODUCTION PLANS - PHOTOCOPIES CIRCULAIRES	05.12.57	CHEVALIER 36, rue de la République
05.05.79	PAPETERIE DE LA POSTE 6, rue de la République	05.34.83	COPY PLANS 17, Bd. du 5 Janvier	05.02.65	FAVIÈRE 74, Bd. A. Briand
05.03.76	SAUVAGE 59, rue Gambetta	05.22.72	DACTYLEX 5, rue Paul Doumer	05.37.60	MONGRAND 12, Bd. Albert 1er
		05.05.79	PAPETERIE DE LA POSTE 62, rue de la République	05.09.34	PATOUR 30, rue Gambetta
	PAYSAGISTES			05.18.89	PÉRARD 52, rue Notre-Dame
05.01.55	P. BONNIN & Cie 43, rue Font de Cherves			05.10.45	STUDIO 2000
	PEINTURE	05.12.43	REVETEMENTS DE SOL - COURTIN 26, rue Gambetta		TISSUS - TOILES
05.13.20	COMPTOIR ROYANNAIS 60, av. de Pontailiac	05.26.51	GAZON 64, rue Pierre Loti	05.02.48	NOVELTY HALL 13 et 17, rue de la République
05.00.31	NAULIN & FILS 26, rue Pelletan	38.30.23	ROY 28, rue du Chay	05.04.45	THOMAS 29 et 31 rue de la République
05.02.68	OCEANIC Z.C., Route de Saintes			05.01.43	TOUTISSUS
05.15.18	ROYAN-COULEURS 4, rue de la Source		RIDEAUX - VOILAGES ART & SOLEIL 43, rue Gambetta		TOUT POUR LA FUTURE MAMAN ET L'ENFANT
05.14.47	ROYAN PEINTURE 13, Bd. A. Briand	05.14.25		05.27.33	BEBÉ REVE 25, rue Gambetta
	PIANOS			05.46.56	MATERNA 82, Bd. A. Briand
05.58.30	J. BLANCHARD 13, av. de la Gde. Conche	05.18.81	SERRURIERS DEVERLY 14, rue du Vivier	05.08.27	ROYAL BABY 2, Place du Gal de Gaulle
		38.30.79	LIONNET 7, Bd. de Perpigna		TRANSPORTS
	PHOTOGRAPHES	05.00.05	ROY 38 bis, rue des Ecoles	05.00.74	BIARDEAU 99, Bd. Clémenceau
05.11.37	CHAMPION 86, Bd. A. Briand			05.05.25	ROUSSEAU 26, av. Maryse Bastié
05.04.93	FLASH PHOTO 55, Front de Mer	05.13.70	SPORTS ET CAMPING BOUTIQUE du TENNIS et SKI J.C. MONTRON 38, av. de la République	05.01.52	ROYER Raymond Z.C. Route de Saintes
05.68.34	LAUTIER 68, Front de Mer	05.08.74	MONTRON 14, Bd. de la République	05.13.85	TRAIN 59, rue E. Fromentin
05.29.54	PHOTO SERVICE MARCOU 57, cours de l'Europe	05.04.70	ROY «Océan Sports» (La Hutte) 3, rue Gambetta	05.01.52	ROYER Fernand Z. C. Route de Saintes
05.07.78	TELÉ-PHOTO LÉMOINE Place du Gal. de Gaulle				FUNÉRAIRES
	POISSONNERIES	05.12.43	STORES TOILES ET VÉNIITIENS COURTIN Tapissier 28, rue Gambetta,	05.78.64	SPÉCIAL FUNÉRAIRES Ets BRINDEAUX 7, Bd. de la République
05.39.77	HUITRES - COQUILLAGES CARTRON Marché Central	05.50.98	L. MICHAUD 9, avenue de Rochefort	05.05.73	LABEYRIE 84, av. des Tilleuls
05.46.41	PELLETANT 77, cours de l'Europe	38.30.23	ROY 28, rue du Chay	05.04.04	JEU 64, rue des Ecoles
05.55.21	RIVASSEAU Marché Central				VANNERIES - POTERIES
05.51.46	ROUDOT Marché Central	05.13.30	TABAC - JOURNAUX AU PACHA 26, Bd. de la République	05.00.95	CAGES TRILLAUD Graines Clauses 66, Bd. A. Briand
	PROFESSEUR DE MUSIQUE	05.08.59	TABAC de la POSTE BIARDEAU 3, cours de l'Europe		VINS ET LIQUEURS
05.04.86	Mme de SAVIGNIES 35, Bd. Champlain		LA CIVETTE rue Gambetta	1 à Lansac Gironde	AU CHATEAU HAUT LANSAC COTES DE BOURG Marché Central Royan
	PROFESSEUR DE DESSIN	05.06.45	LE KHEDIVE- Avenue de la Libération		VOLAILLES - OEUFS
05.10.08	Mme CHAMBOULAN 49, Allée des Marronniers	05.10.33	TABAC DU PARC 9, av. Émile Zola	05.73.88	DEVAUTOUR 18, rue Notre-Dame
	PUBLICITÉ		TABAC DE LA PLAGE 13, Bd. Botton	05.07.70	ROY René 116, rue Gambetta
38.03.13	DUNAND Affichage av. du Maine Geoffroy				

MEUBLES LE TALLEC

2 MAGASINS

LE TALLEC

44, Cours National.
17100 SAINTES
tél. 03.06.31



ROYAN - MEUBLES

16, rue Notre-Dame
17200 ROYAN
tél. 05.09.85

ATELIER

44 bis, rue de Montreuil - PARIS (11^e)
Téléphone: DIDEROT 71.42



VOYEZ D'ABORD L'AGENCE de la POSTE
Rond Point de la Poste ROYAN Tél. : 05.05.68 et 69

VOYEZ D'ABORD L'AGENCE de la POSTE
Rond Point de la Poste ROYAN Tél. : 05.05.68 et 69



Flamants Roses présentés dans la cascade du Zoo de La Palmyre.

ZOO de la Palmyre

600 animaux et oiseaux

UN DES PLUS BEAUX ZOO DE FRANCE

DE CLASSE INTERNATIONALE



ouvert
toute l'année

6 hectares, Gorilles, Girafes, Hippopotames, Éléphants, Piscine d'Otaries, Cascade avec les Flamants Roses, Tigres, Lions, Ours polaires, Panthères, Pumas, Panthères Noires, Zèbres, Tapirs, Autruches, Kangourous, Antilopes, 40 Singes, Crocodiles, Serpents, etc... **TÉL. (46) 02.40.31**

